



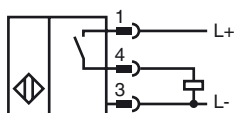
Код для заказа

NBN3-8GM25-E2-V3

Характеристики

- Базовая серия
- 3 мм, монтаж не заподлицо
- Увеличенный интервал переключений

Подключение



Проволока цвета в соответствии с EN 60947-5-2

1	BN
3	BU
4	BK

Принадлежности

V3-WM

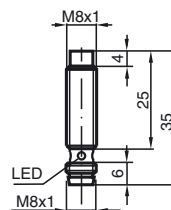
V3-GM-2M-PUR

BF 8

V3-WM-2M-PUR

V3-GM

Размеры



Технические данные

Общие данные

Функция переключающих элементов	Тип PNP	Нормально-разомкнутый контакт
Интервал переключений s_n	3 мм	
Монтаж	монтаж не заподлицо	
Выходная полярность	пост. ток	
Гарантированный интервал переключений s_a	0 ... 2,43 мм	
Коэффициент восстановления r_{Al}	0,5	
Коэффициент восстановления r_{Cu}	0,5	
Коэффициент восстановления $r_{1.4301}$	0,75	

Параметры

Рабочее напряжение U_B	10 ... 30 В	
Частота переключений f	0 ... 2000 Гц	
Гистерезис H	обычно. 5%	
Защита от неправильной полярности подключения	защита от неправильной полярности подключения	
Защита от короткого замыкания	тактирующий	
Падение напряжения U_d	≤ 3 В	
Рабочий ток I_L	0 ... 100 мА	
Остаточный ток I_r	0 ... 0,5 мА обычно. 0,1 мкА при 25 °C	
Ток холостого хода I_0	≤ 15 мА	
Индикация переключения	Многоканальный светодиод, желтый	

Параметры функциональной безопасности

MTTF _d	2750 а
Срок использования (T _M)	20 а
Степень диагностического покрытия (DC)	0 %

Окружающие условия

Окружающая температура	-25 ... 70 °C (-13 ... 158 °F)
------------------------	--------------------------------

Механические данные

Тип подключения	Штекерный разъем прибора M8 x 1 , 3-контактный
Материал корпуса	Латунь, никелированная
Торцевая поверхность	ПБТ
Тип защиты	IP67

Соответствие стандартам и директивам

Соответствие стандартам	
Стандарты	EN 60947-5-2:2007 IEC 60947-5-2:2007

Лицензии и сертификаты

Разрешение по нормам UL	cULus Listed, General Purpose
Разрешение CSA	cCSAus Listed, General Purpose
Разрешение CCC	Для устройств с максимальным рабочим напряжением ≤ 36 В не требуется допуск, поэтому для них не предусмотрен идентификатор CCC.

Дата публикации: 2011-07-07 14:19 Дата издания: 2012-02-03 052026_rus.xml