



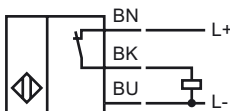
Codifica d'ordine

NCB10-F17-E3

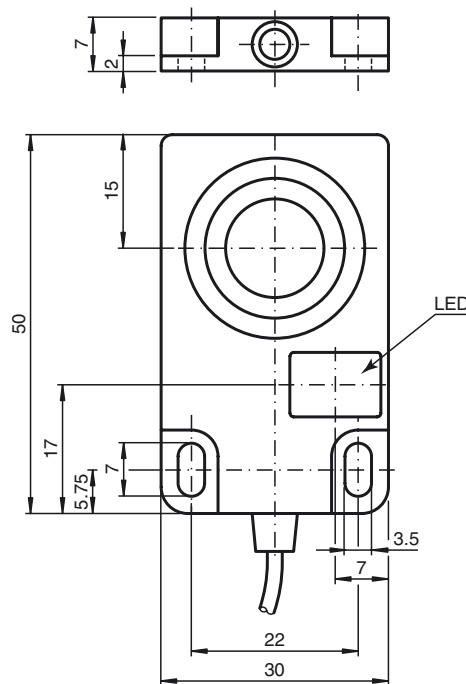
Caratteristiche

- Linea comfort
- 10 mm allineato

Allacciamento



Dimensioni



Dati tecnici

Dati generali

Funzione di un elemento di commutazione	Contatto NCPNP
Distanza di comando misura	s_n 10 mm
Montaggio incorporato	incorporabile
Polarità d'uscita	DC
Distanza di comando sicura	s_a 0 ... 8,1 mm
Fattore di riduzione r_{Al}	0,4
Fattore di riduzione r_{Cu}	0,38
Fattore di riduzione $r_{1,4301}$	0,7

Dati specifici

Tensione di esercizio	U_B	10 ... 30 V
Frequenza di commutazione	f	0 ... 1000 Hz
Isteresi	H	1 ... 10 tipico 6 %
Protezione da scambio di polarità		polarità protetta
Protezione da cortocircuito		a fasi
Caduta di tensione	U_d	$\leq 2,8$ V
Corrente di esercizio	I_L	0 ... 100 mA
Corrente a vuoto	I_0	
Display stato elettrico		LED, giallo

Caratteristiche sicurezza funzionale

MTTF _d	1704 a
Durata dell'utilizzo (T_M)	20 a
Grado di copertura della diagnosi (DC)	0 %

Condizioni ambientali

Temperatura ambiente	-25 ... 70 °C (-13 ... 158 °F)
----------------------	--------------------------------

Dati meccanici

Tipo di collegamento	Cavo PUR , 2 m
Sezione filo	0,14 mm ²
Diametro cavo	3 mm
Materiale della scatola	PMMA
Superficie anteriore	PMMA
Classe di protezione	IP67

Conformità alle norme e alle direttive

Conformità alle norme	
Norme	EN 60947-5-2:2007 IEC 60947-5-2:2007

Omologazioni e certificati

omologazione UL	cULus Listed, General Purpose
Omologazione CSA	cCSAus Listed, General Purpose
Omologazione CCC	I prodotti con tensione di esercizio ≤ 36 V non sono soggetti al regime di autorizzazione e pertanto non sono provvisti di marcatura CCC.

Data di edizione: 2012-05-23 11:07 Data di stampare: 2012-05-23 050813_ita.xml