



Bestellbezeichnung

IVH-FP3-Y49530

Schreib-/Lesekopf

Merkmale

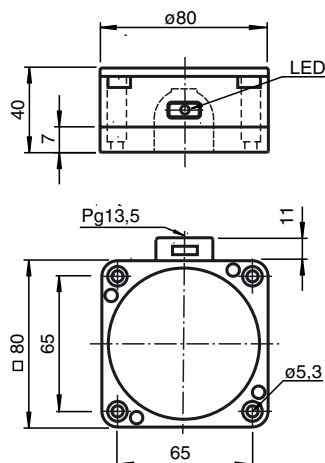
- Anschluss über Klemmraum
- Dual-LED zur Funktionsanzeige
- Schutzart IP67

Passende Systemkomponenten

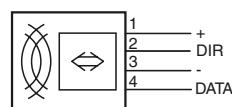
IVI-KHD2-4HRX-Y44980

Auswerteeinheit

Abmessungen



Elektrischer Anschluss



Technische Daten

Allgemeine Daten

Arbeitsfrequenz	250 kHz
Übertragungsrate	7,8 kBit/s

Anzeigen/Bedienelemente

LED grün/gelb	grün: Power-on gelb: Datenträger erkannt
---------------	---

Elektrische Daten

Leistungsaufnahme	P_0	1,3 W
-------------------	-------	-------

Umgebungsbedingungen

Umgebungstemperatur	-25 ... 70 °C (248 ... 343 K)
Lagertemperatur	-40 ... 85 °C (233 ... 358 K)

Mechanische Daten

Schutzart	IP67 nach EN 60529
Anschluss	Klemmraum, Aderquerschnitt $\leq 2,5 \text{ mm}^2$
Material	
Gehäuse	PBT
Unterteil	Metall
Montage	
In Metall	nicht bündig, Überstand $\geq 10 \text{ mm}$
Abstand zwischen zwei Köpfen	$\geq 500 \text{ mm}$