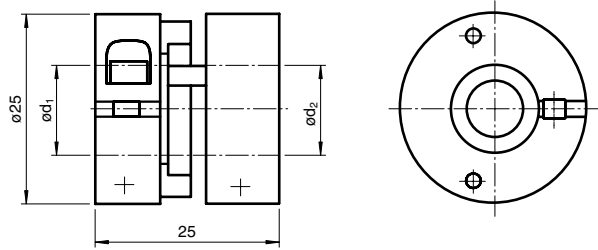




## Abmessungen



## Bestellbezeichnung

**9410 16\*16**

Präzisionskupplung

## Merkmale

- Präzisionskupplung

## Technische Daten

### Mechanische Daten

Wellendurchmesser	d1 = 16 mm , d2 = 16 mm
Material	Delrin 107, AlMgSi1, hartbeschichtet
Masse	25 g
Drehzahl	max. 15000 min <sup>-1</sup>
Max. Drehmoment	1 Nm
Anzugsmoment Befestigungsschrauben	1,3 Nm
Radialversatz	max. ± 0,5 mm
Axialversatz	max. ± 0,3 mm
Winkelfehler	max. ± 1,5 °
Drehsteifigkeit	50 Nm / rad
Trägheitsmoment	20 kg m <sup>2</sup> x 10 <sup>-7</sup>
Befestigung	Klemmflansch