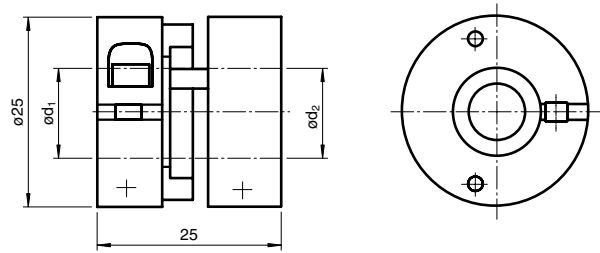




## Dimensions



### Marque de commande

9410 16\*16

Accouplement de précision

### Caractéristiques

- Accouplement de précision

## Caractéristiques techniques

### Caractéristiques mécaniques

diamètre d'arbre	d1 = 16 mm , d2 = 16 mm
Matériau	Delrin 107, AlMgSi1, revêtement dur
Masse	25 g
Vitesse de rotation	max. 15000 min <sup>-1</sup>
Couple max.	1 Nm
Couple de serrage des vis de fixation	1,3 Nm
Ecart latéral	max. ± 0,5 mm
Décalage axial	max. ± 0,3 mm
Défaut d'angle	max. ± 1,5 °
Rigidité torsionnelle	50 Nm / rad
Moment d'inertie	20 kg m <sup>2</sup> x 10 <sup>-7</sup>
Fixation	bride de serrage