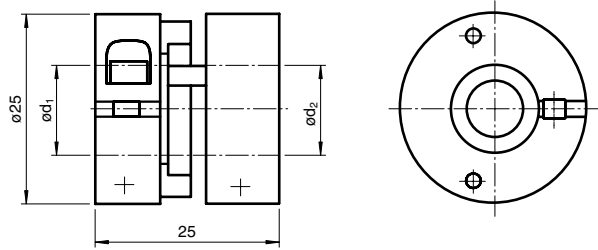




Dimensions



Marque de commande

9410 10*12

Accouplement de précision

Caractéristiques

- Accouplement de précision

Caractéristiques techniques

Caractéristiques mécaniques

diamètre d'arbre	d1 = 10 mm , d2 = 12 mm
Matériau	Delrin 107, AlMgSi1, revêtement dur
Masse	25 g
Vitesse de rotation	max. 15000 min ⁻¹
Couple max.	1 Nm
Couple de serrage des vis de fixation	1,3 Nm
Ecart latéral	max. ± 0,5 mm
Décalage axial	max. ± 0,3 mm
Défaut d'angle	max. ± 1,5 °
Rigidité torsionnelle	50 Nm / rad
Moment d'inertie	20 kg m ² x 10 ⁻⁷
Fixation	bride de serrage