

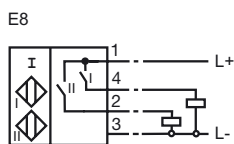
**Marque de commande**

PL2-F25-E8-S

**Caractéristiques**

- Pour le montage en boîtier
- PL2... sans raccordement pour vanne
- Conforme à la directive CE relative aux machines

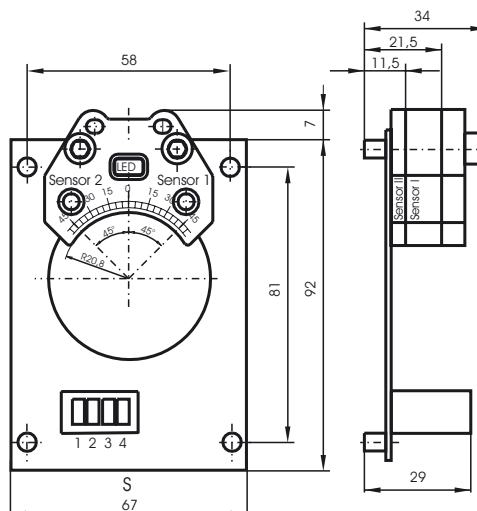
**Connexion**



**Accessoires**

- BT32**  
came pour la série F25
- BT32XS**  
came pour la série F25
- BT32XAS**  
came pour la série F25
- BT33**  
came pour la série F25
- BT34**  
came pour la série F25

**Dimensions**



**Caractéristiques techniques**

**Caractéristiques générales**

|                                      |                        |
|--------------------------------------|------------------------|
| Fonction de l'élément de commutation | PNP à fermeture double |
| Portée nominale                      | $s_n$ 3 mm             |
| Montage                              | noyable                |
| Polarité de sortie                   | DC                     |
| Portée de travail                    | $s_a$ 0 ... 2,43 mm    |
| Facteur de réduction $r_{AI}$        | 0,5                    |
| Facteur de réduction $r_{1,4301}$    | 1                      |
| Facteur de réduction $r_{S137}$      | 1,1                    |

**Valeurs caractéristiques**

|   |       |  |
|---|-------|--|
| Tension d'emploi                          | $U_B$ | 10 ... 30 V DC                           |
| Fréquence de commutation                  | $f$   | 0 ... 100 Hz                             |
| Course différentielle                     | $H$   | typ. 5 %                                 |
| Protection contre l'inversion de polarité |       | protégé                                  |
| Protection contre les courts-circuits     |       | pulsé                                    |
| Chute de tension                          | $U_d$ | $\leq 3$ V                               |
| Courant d'emploi                          | $I_L$ | 0 ... 200 mA                             |
| Courant résiduel                          | $I_r$ | 0 ... 0,5 mA typ. 0,1 $\mu$ A pour 25 °C |
| Consommation à vide                       | $I_0$ | $\leq 25$ mA                             |
| Visualisation de la tension d'emploi      |       | LED verte                                |
| Visualisation de l'état de commutation    |       | LED jaune                                |

**Conditions environnementales**

|                         |                                |
|-------------------------|--------------------------------|
| Température ambiante    | -25 ... 70 °C (-13 ... 158 °F) |
| Température de stockage | -40 ... 85 °C (-40 ... 185 °F) |

**Caractéristiques mécaniques**

|                     |      |
|---------------------|------|
| Matériau du boîtier | PBT  |
| Face sensible       | PBT  |
| Mode de protection  | IP20 |

**conformité de normes et de directives**

|                       |   |
|-----------------------|---|
| Conformité aux normes |   |
| Normes                | EN 60947-5-2:2007<br>IEC 60947-5-2:2007 |

Date de publication: 2011-07-28 14:50 Date d'édition: 2012-02-03 044567\_1fra.xml

**Codification : PL2-F25-E8-S**

**Platines supports** **PL2-F25-E8-S**

PL2 Sans raccordement  
de vanne

**Type de détecteur** **PL2-F25-E8-S**

F25 F25 Détecteur de  
proximité inductif  
série standard

**Type électrique** **PL2-F25-E8-S**

E8 Tension constante 3 fils

**Type de raccordement** **PL2-F25-E8-S**

S Bornes à vis enfichables