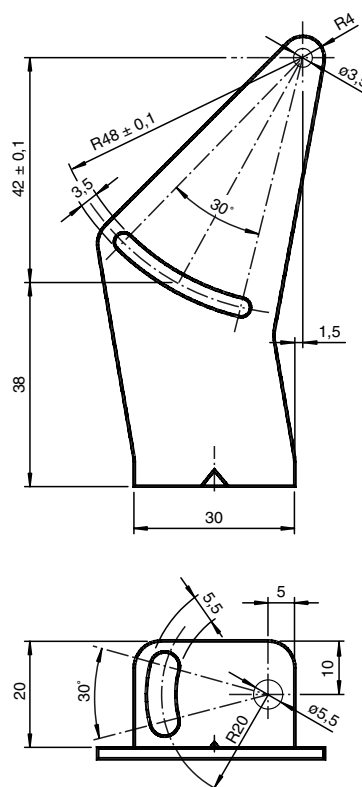




## Dimensions



### Marque de commande

#### OMH-MLV11

Equerre de fixation pour détecteurs de la série MLV11

### Caractéristiques

- équerre de fixation
- Montage simple et rapide

### Caractéristiques techniques

#### Caractéristiques mécaniques

Matériau	acier inox
Masse	ca. 40 g
Fixation	éléments de fixation inclus

#### Convient pour séries

Série	MLV11
-------	-------