



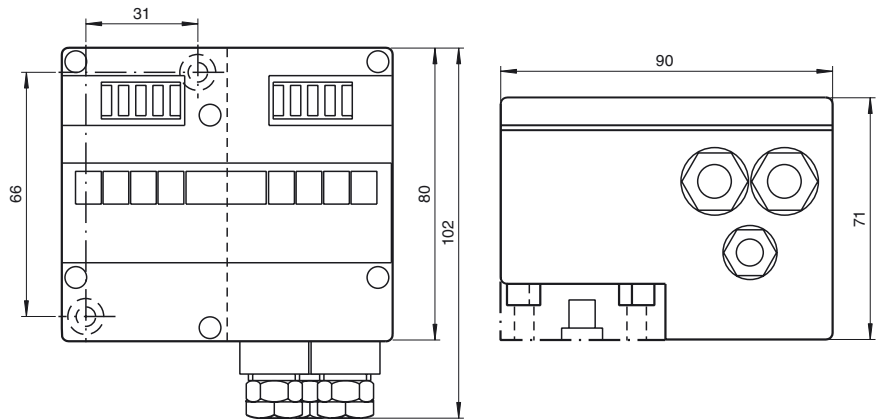
Bestellbezeichnung

VAM-CTR-G4F-R4
Feldmaster IP65 RS 485

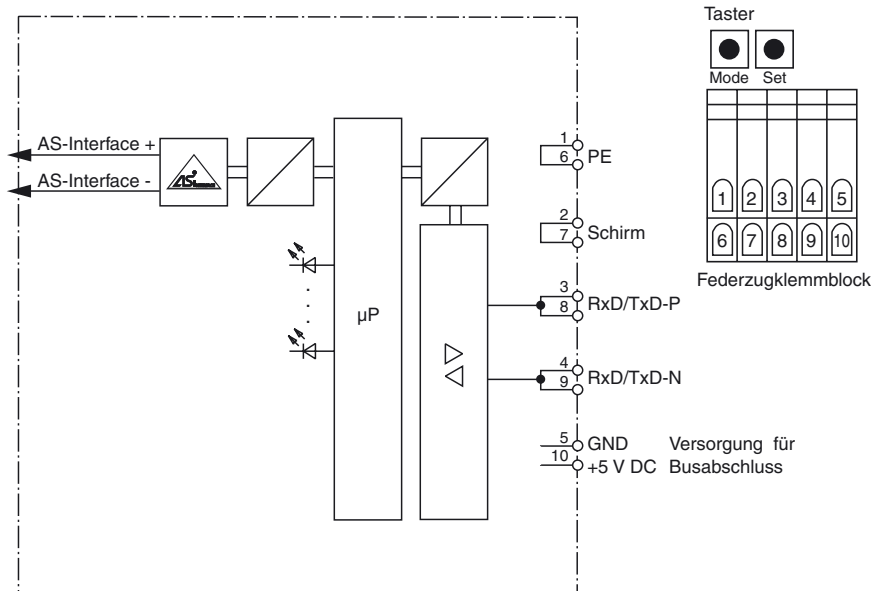
Merkmale

- AS-Interface-Zertifikat
- Stand-Alone-Master mit SPS-Funktionalität
- Zweistelliges LED-Display
- Spannungsversorgung aus AS-Interface
- Automatische Baudratenerkennung
- Slaveadressen programmierbar
- Anzeige erkannter Slaves
- Fehlerdiagnose
- Parametrier- und Monitorsoftware
- AS-Interface-Anschluss über Flachkabel und EMS-Standardunterteil (im Lieferumfang)
- RS 485-Schnittstelle

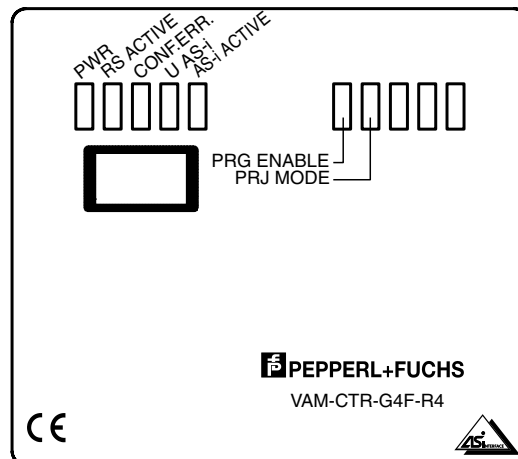
Abmessungen



Elektrischer Anschluss



Anzeigen / Bedienelemente



Veröffentlichungsdatum: 2007-07-30 09:46 Ausgabedatum: 2007-07-30 043248_GER.xml

Technische Daten**Allgemeine Daten**

AS-Interface-Spezifikation	V2.0
Diagnosefunktion	integriert

Anzeigen/Bedienelemente

Display	LED-Display, 2-stellig, für Adressenanzeige und Fehlermeldung
LED AS-i ACTIVE	AS-Interface-Betrieb normal; LED grün
LED RS ACTIVE	Schnittstelle in Betrieb; LED grün
LED CONFIG ERR	Konfigurationsfehler; LED rot
LED PWR	Spannung EIN; LED grün
LED PRG ENABLE	Autom. Programmierung; LED grün
LED PRG MODE	Projektierungsmodus aktiv; LED gelb
LED U AS-i	AS-Interface-Spannung; LED grün
Taster SET	Auswahl und Setzen einer Slave-Adresse
Taster MODE	Moduswahl/Speichern der Konfiguration

Elektrische Daten

Isolationsspannung	U_i	≥ 500 V
Bemessungsbetriebsspannung	U_e	aus AS-Interface
Bemessungsbetriebsstrom	I_e	≤ 150 mA

Schnittstelle

Schnittstellentyp	RS 485
Übertragungsrate	1200 , 2400 , 4800 , 9600 , 19200 , 38400 oder 57600 Bit/s , automatische Baudratenerkennung

Anschluss

AS-Interface	Durchdringungstechnik
RS 485-Schnittstelle	Verschraubung M16 x 1,5 und Käfigzugfederklemmen

Umgebungsbedingungen

Umgebungstemperatur	0 ... 55 °C (273 ... 328 K)
Lagertemperatur	-25 ... 85 °C (248 ... 358 K)

Mechanische Daten

Schutzart	IP65
Masse	420 g
Bauform	Kunststoffgehäuse mit Kabelverschraubung

Normen- und Richtlinienkonformität

Normenkonformität	
Schutzart	EN 60529

Funktion

Der VAM-CTR-G4F-R4 ist ein Stand-Alone-Master mit SPS-Funktionalität und RS 485-Schnittstelle für den direkten Einsatz im Feld. Bei Anwendungen im Feld besteht das Problem, dass zwischen dem AS-Interface-Master und der Applikation wertvolle Meter Leitungslänge verloren gehen, wenn der Master im Schaltschrank montiert werden muss.

Montiert wird der Master entweder auf der Hutschiene gemäß EN 50022 oder mittels zweier Schrauben an der Wand. Der Anschluss des Masters an das AS-Interface-Flachkabel erfolgt über die genormte EMS-Schnittstelle. Die Energieversorgung erfolgt aus der AS-Interface-Leitung.

Die Adressvergabe und die Übernahme der Sollkonfiguration ist mittels zweier Taster möglich. Auf dem 2-stelligen LC-Display werden während der Inbetriebnahme alle belegten Adressen angezeigt. Während des Normalbetriebes zeigt das Display ausschließlich die Adressen fehlerhafter AS-Interface-Slaves an.

7 LEDs, die an der Frontseite angebracht sind, zeigen den aktuellen Zustand des AS-Interface-Stranges an.

Der Anschluss an die RS 485-Schnittstelle erfolgt über eine Verschraubung und Käfigzugfederklemmen. Die RS 485-Schnittstelle erlaubt Leitungslängen bis zu 1200 m zwischen dem AS-Interface-Master und dem Host und die Ankopplung von bis zu 31 AS-Interface-Master. Damit können mit einer SPS Schnittstellenkarte oder einem PC alle 31 AS-Interface-Stränge verwaltet werden.

SPS-Funktionalität

Für die SPS-Funktionalität stellt der VAM-CTR-G4F-R4 16 kByte Programmspeicher, 8 kByte Arbeitsspeicher, 1024 Zähler und 1024 Timer zur Verfügung. Diese Kapazitäten reichen aus, um die an AS-Interface anfallenden Daten zu verarbeiten. Damit kann der Master auch im „Stand-Alone“-Betrieb betrieben werden. Die Programmierzeit beträgt für 1000 Wortanweisungen 2 ms. Die Programmiersprache ist an STEP5[®] angelehnt.

Software

Die Software AS-i Control Tools wird in einer eingeschränkten Version zusammen mit der Dokumentation ausgeliefert. Sie dient zur Adressierung, Parametrierung und Überwachung des AS-Interface-Netzwerkes. Zusätzlich beinhaltet sie einen Editor zum Erstellen von Programmen für die integrierte SPS-Funktionalität. Die Vollversion ist als Zubehör erhältlich und enthält neben der größeren Programmkapazität für das AS-Interface-Control auch einen erweiterten Diagnose-Monitor. Dieser ermöglicht es, fehlerhafte Telegramme der Slaves zu detektieren.

Zubehör**VAZ-SW-ACT32**

AS-Interface-Software

VAZ-G4-R4

Schnittstellenkabel

VAZ-G4-B

Blindstopfen

U-G1P

AS-Interface Modulunterteil

Hinweis**U-G1F**

Unterteil ist im Lieferumfang enthalten