



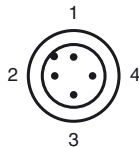
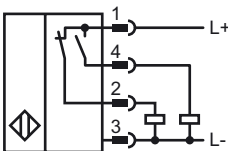
Designação para encomenda

NJ40-FP-A2-B1-P1-V1

Características

- série de conforto
- 40 mm nivelado

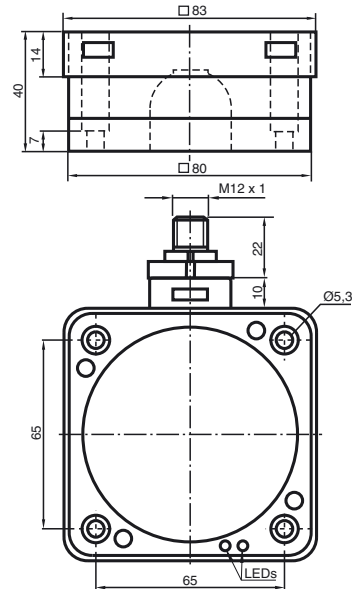
Ligação



Fios cores de acordo com a EN 60947-5-2

| | |
|---|----|
| 1 | BN |
| 2 | WH |
| 3 | BU |
| 4 | BK |

Dimensões



Dados técnicos

Dados gerais

| | | |
|---------------------------------|-------|---------------|
| Função do elemento de comutação | PNP | Anti-valência |
| Intervalo de comutação | s_n | 40 mm |
| Montagem | | nivelado |
| Polaridade de saída | | DC |
| Intervalo seguro de comutação | s_a | 0 ... 32,4 mm |
| Factor de redução r_{AI} | | 0,38 |
| Factor de redução r_{Cu} | | 0,38 |
| Factor de redução r_{V2A} | | 0,83 |

Dados característicos

| | | |
|---|-------|-------------------------------------|
| Tensão de funcionamento | U_B | 10 ... 60 V |
| Frequência de comutação | f | 0 ... 100 Hz |
| Histerese | H | tipo 3 % |
| Protecção contra as inversões da polaridade | | protecção contra polaridade inversa |
| Protecção contra curto-circuito | | cíclico |
| Queda de tensão | U_d | ≤ 3 V |
| Corrente de funcionamento | I_L | 0 ... 200 mA |
| Corrente reactiva | I_0 | ≤ 20 mA |
| Indicação da tensão de funcionamento | | LED, verde |
| Indicação do estado de comutação | | LED, amarelo |

Conformidade com as normas

| | |
|--------|-------------------------|
| Normas | IEC / EN 60947-5-2:2004 |
|--------|-------------------------|

Condições ambiente

| | |
|----------------------|-------------------------------|
| Temperatura ambiente | -25 ... 70 °C (248 ... 343 K) |
|----------------------|-------------------------------|

Dados mecânicos

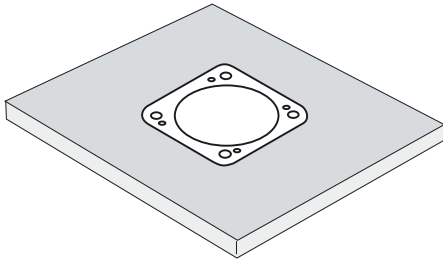
| | |
|-------------------|-------------------------|
| Tipo de saída | Conector do aparelho V1 |
| Material da caixa | PBT |
| Superfície frotal | PBT |
| Tipo de protecção | IP67 |

Instalação Nota

Esses sensores são especialmente adequados para serem montado de forma embutida em sistemas de transporte de cargas no solo. A montagem exata em placas base metálicas protege o interruptor quase por completo contra danos mecânicos.

O interruptor de aproximação e a placa base metálica podem de ser montados um no outro de forma embutida e sem fenda um no outro (para prevenir perigo de ferimentos).

A elevada distância de comutação assegura uma detecção segura e, assim, o controle e comando do sistema de transporte de cargas no solo.

**Atenção!**

Após a remoção da blindagem metálica, o interruptor de aproximação já não pode ser montado de forma embutida.