



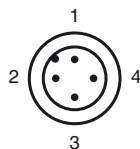
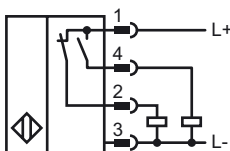
Codifica d'ordine

NJ40-FP-A2-B1-P1-V1

Caratteristiche

- Linea comfort
- 40 mm allineato

Allacciamento



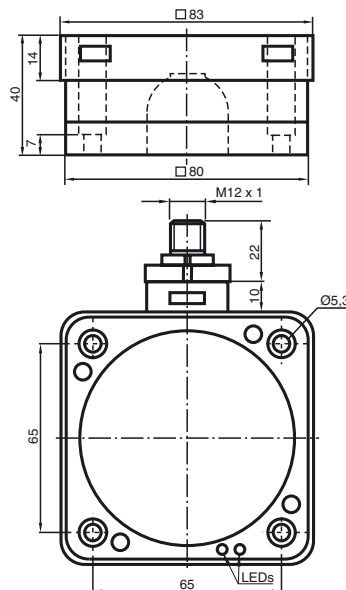
Colori dei conduttori secondo la EN 60947-5-2

- | | |
|---|----|
| 1 | BN |
| 2 | WH |
| 3 | BU |
| 4 | BK |

Accessori

- V1-G**
Presca per cavo non precablata
- V1-G-2M-PUR**
scatola connessione cavi
- V1-W-2M-PUR**
scatola connessione cavi
- V1-W**
Presca per cavo non precablata

Dimensioni



Dati tecnici

Dati generali

Funzione di un elemento di commutazione	PNP	antivalente
Distanza di comando misura	s_n	40 mm
Montaggio incorporato		incorporabile
Polarità d'uscita		DC
Distanza di comando sicura	s_a	0 ... 32,4 mm
Fattore di riduzione r_{AI}		0,38
Fattore di riduzione r_{Cu}		0,38
Fattore di riduzione r_{V2A}		0,83

Dati specifici

Tensione di esercizio	U_B	10 ... 60 V
Frequenza di commutazione	f	0 ... 100 Hz
Isteresi	H	tipico 3 %
Protezione da scambio di polarità		polarità protetta
Protezione da cortocircuito		a fasi
Caduta di tensione	U_d	≤ 3 V
Corrente di esercizio	I_L	0 ... 200 mA
Corrente a vuoto	I_0	≤ 20 mA
Indicatore della tensione di esercizio		LED, verde
Display stato elettrico		LED, giallo

Conformità alle norme

Norme	IEC / EN 60947-5-2:2004
-------	-------------------------

Condizioni ambientali

Temperatura ambiente	-25 ... 70 °C (248 ... 343 K)
----------------------	-------------------------------

Dati meccanici

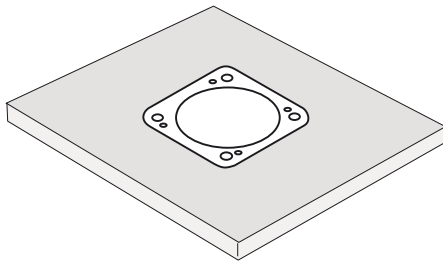
Tipo di collegamento	Connettore a spina V1
Materiale della scatola	PBT
Superficie anteriore	PBT
Classe di protezione	IP67

Data di edizione: 2009-12-17 17:15 Data di stampare: 2009-12-17 039532_ITA.xml

Nota di installazione

Questi sensori sono particolarmente indicati perche totalmente incorporabile in impianti di trasporto a terra. Grazie al montaggio di precisione nelle piastre metalliche del pavimento il sensore è protetto molto bene dai danni meccanici. L'interruttore di prossimità e la piastra di base metallica possono essere montati a livello e senza fessure tra l'uno e l'atro (nessun pericolo di lesioni

L'elevata distanza di comando garantisce una rilevazione sicura, e quindi un ottimo comando e controllo del sistema di trasporto.



Attenzione!
Se viene rimossa la schermatura in metallo, il sensore non può più essere montato a livello!