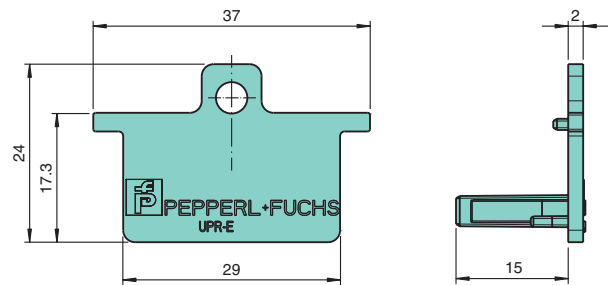


Abmessungen

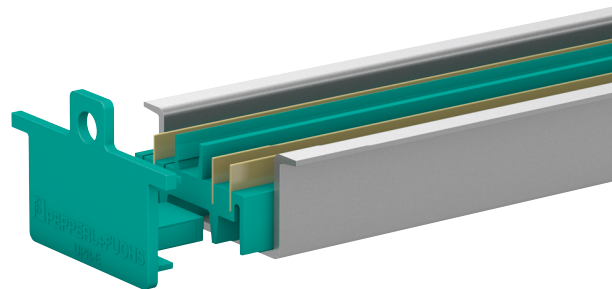


Technische Daten

Mechanische Daten

Material	Polycarbonat
Masse	ca. 10 g
Abmessungen	17 x 37 x 24 mm
Befestigung	Montage auf 35 mm-Hutschiene nach DIN EN 60715

Aufbau



Merkmale

- Abschluss der Hutschiene
- Passend für Power Rail UPR-***
- Passend für Profilschiene K-DUCT

Funktion

Die Endkappe wird in der 35 mm-Hutschiene nach DIN EN 60715 montiert. Die Endkappe schließt das Power Rail ab.