



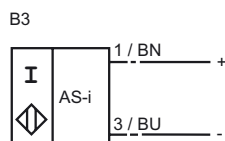
Referencia de pedido

NCN8-18GM60-B3-V1

Características

- Serie estándar
- 8 mm no enrasado
- N.A./N.C., seleccionable
- Display previo de fallo

Conexión



Accesorios

BF 18

Brida de fijación, 18 mm

V1-G

Conector hembra para cables, M12, 4 polos, confeccionable

V1-W

Conector hembra para cables, M12, 4 polos, confeccionable

V1-W-2M-PUR

Conector hembra, M12, 4 polos, cable PUR

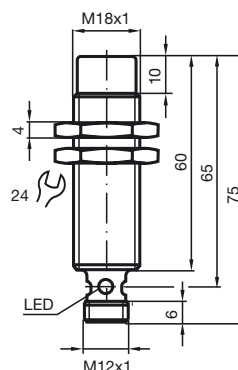
V1-G-2M-PUR

Conector hembra, M12, 4 polos, cable PUR

EXG-18

Soporte de montaje rápido con tope fijo

Dimensiones



Datos técnicos

Datos generales

Función del elemento de conmutación	N.A./N.C. programable
Distancia de conmutación de medición s_n	8 mm
Instalación	no enrasado
Polaridad de salida	AS-Interface
Distancia de conmutación asegurada s_a	0 ... 6,48 mm
Factor de reducción r_{AI}	0,42
Factor de reducción r_{Cu}	0,4
Factor de reducción $r_{1,4301}$	0,72

Datos característicos

Tensión de trabajo	U_B	26,5 ... 31,9 V vía sistema Bus AS-i
Frecuencia de conmutación	f	0 ... 100 Hz
Histéresis	H	1 ... 15 tip. 5 %
Protección contra la inversión de polaridad		no polarizado
Protección contra cortocircuito		sincronizado
Caída de tensión	U_d	≤ 5 V
Corriente residual	I_r	0 ... 0,9 mA tip. 0,7 mA
Indicación del estado de conmutación		LED anular, amar.

Conformidad con estándar

Estándar	IEC / EN 60947-5-2:2004
----------	-------------------------

Condiciones ambientales

Temperatura ambiente	-25 ... 70 °C (-13 ... 158 °F)
Temperatura de almacenaje	-40 ... 85 °C (-40 ... 185 °F)

Datos mecánicos

Material de la carcasa	acero inoxidable
Superficie frontal	PBT
Tipo de protección	IP67

Indicaciones sobre la programación

Dirección 00	Predefinida, modificable mediante maestros bus o equipos de programación
Código IO	1
ID-Code	1

Bit de datos

Bit	Funcionamiento
D0	Estado de conmutación
D1	Mensaje de incidente (dinámico)
D2	Operativo
D3	No utilizado

Bit de parámetros

Bit	Funcionamiento
P0	No utilizado
P1	Función del elemento de conmutación contacto normalmente abierto*/cerrado
P2	No utilizado
P3	No utilizado

*Ajuste estándar