



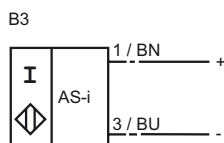
Код для заказа

NCN8-18GM60-B3-V1

Характеристики

- Комфортная серия
- 8 мм, монтаж не заподлицо
- По выбору - нормально-разомкнутый или нормально-замкнутый контакт
- Предотказное сообщение

Подключение



Принадлежности

BF 18

V1-G

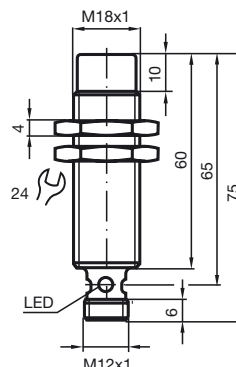
V1-W

V1-W-2M-PUR

V1-G-2M-PUR

EXG-18

Размеры



Технические данные

Общие данные

Функция переключающих элементов	Программируется выбор нормально-разомкнутого или нормально-замкнутого контакта
Интервал переключений s_n	8 мм
Монтаж	монтаж не заподлицо
Выходная полярность	Интерфейс приводов и датчиков
Гарантированный интервал переключений s_a	0 ... 6,48 мм
Коэффициент восстановления r_{Al}	0,42
Коэффициент восстановления r_{Cu}	0,4
Коэффициент восстановления $r_{1,4301}$	0,72

Параметры

Рабочее напряжение U_B	26,5 ... 31,9 В через систему шин интерфейса AS
Частота переключений f	0 ... 100 Гц
Гистерезис H	1 ... 15 обычно 5 %
Защита от неправильной полярности подключения	защита против неправильной полярности подключения
Защита от короткого замыкания	тактирующий
Падение напряжения U_d	≤ 5 В
Остаточный ток I_r	0 ... 0,9 мА обычно 0,7 мА
Индикация переключения	Многоканальный светодиод, желтый

Соответствие стандартам

Стандарты IEC / EN 60947-5-2:2004

Окружающие условия

Окружающая температура	-25 ... 70 °C (-13 ... 158 °F)
Температура хранения	-40 ... 85 °C (-40 ... 185 °F)

Механические данные

Материал корпуса	Высококачественная сталь
Торцевая поверхность	ПБТ
Тип защиты	IP67

Указания по программированию

Адрес 00 предустановленный, изменяемый через задатчик шины или программирующее устройство

Код ввода/вывода 1
Идент. код ID 1

Бит данных

Бит	Функция
D0	Состояние переключения
D1	Сообщение о происшествии (динамическое)
D2	готов к работе
D3	не используется

Бит параметра

Бит	Функция
P0	не используется
P1	Функция переключающего элемента (норм. разомкнутый* / норм. замкнутый)
P2	не используется
P3	не используется

*Стандартная настройка

Дата публикации: 2012-05-04 09:27 Дата издания: 2012-05-04 037665_rus.xml