



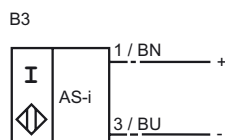
### Designação para encomenda

NCN8-18GM60-B3-V1

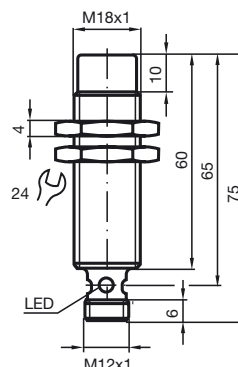
### Características

- série de conforto
- 8 mm não nivelado
- Dispositivo de fecho/abertura programável
- Mensagem anterior à falha

### Ligação



### Dimensões



### Dados técnicos

#### Dados gerais

Função do elemento de comutação		Contacto de trabalho/contacto de ruptura programável
Intervalo de comutação	$s_n$	8 mm
Montagem		não nivelado
Polaridade de saída		Interface-AS
Intervalo seguro de comutação	$s_a$	0 ... 6,48 mm
Factor de redução $r_{Al}$		0,42
Factor de redução $r_{Cu}$		0,4
Factor de redução $r_{1,4301}$		0,72

#### Dados característicos

Tensão de funcionamento	$U_B$	26,5 ... 31,9 V através do sistema bus interface AS
Frequência de comutação	$f$	0 ... 100 Hz
Histerese	$H$	1 ... 15 tipo 5 %
Protecção contra as inversões da polaridade		tolerância de polaridade
Protecção contra curto-circuito		cíclico
Queda de tensão	$U_d$	$\leq 5$ V
Corrente residual	$I_r$	0 ... 0,9 mA tipo 0,7 mA
Indicação do estado de comutação		LED multiorifícios, amarelo

#### Conformidade com as normas

Normas	IEC / EN 60947-5-2:2004
--------	-------------------------

#### Condições ambiente

Temperatura ambiente	-25 ... 70 °C (-13 ... 158 °F)
Temperatura de armazenamento	-40 ... 85 °C (-40 ... 185 °F)

#### Dados mecânicos

Material da caixa	Aço inoxidável
Superfície frotal	PBT
Tipo de protecção	IP67

#### Indicações sobre a programação

Endereço 00	predefinido, pode ser alterado através do master do bus ou de aparelhos de programação
Código IO	1
Código ID	1

#### Bit de dados

Bit	Função
D0	Estado de comutação
D1	Mensagem de ocorrência (dinâmico)
D2	Operacional
D3	Não utilizado

#### Bit de parametrização

Bit	Função
P0	Não utilizado
P1	Função do dispositivo sensor contato de fechamento*/contato de abertura
P2	Não utilizado
P3	Não utilizado

\*Ajuste padrão