



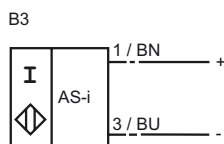
Codifica d'ordine

NCN8-18GM60-B3-V1

Caratteristiche

- Linea comfort
- 8 mm non allineato
- Contatto NA/Contatto NC selezionabile
- Avviso anticipato di guasto

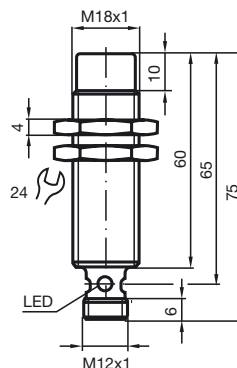
Allacciamento



Accessori

- BF 18**
Flangia di fissaggio, 18 mm
- V1-G**
Connettore femmina, M12, a 4 poli, configurabile
- V1-W**
Connettore femmina, M12, a 4 poli, configurabile
- V1-W-2M-PUR**
scatola connessione cavi, M12, a 4 poli, cavo PUR
- V1-G-2M-PUR**
scatola connessione cavi, M12, a 4 poli, cavo PUR
- EXG-18**
Staffa di montaggio rapido con arresto

Dimensioni



Dati tecnici

Dati generali		
Funzione di un elemento di commutazione	Cont. di chius./apert. programm.	
Distanza di comando misura	s_n	8 mm
Montaggio incorporato		non incorporab.
Polarità d'uscita		Interfaccia AS
Distanza di comando sicura	s_a	0 ... 6,48 mm
Fattore di riduzione r_{AI}		0,42
Fattore di riduzione r_{Cu}		0,4
Fattore di riduzione $r_{1,4301}$		0,72
Dati specifici		
Tensione di esercizio	U_B	26,5 ... 31,9 V Con sistema bus AS-i
Frequenza di commutazione	f	0 ... 100 Hz
Isteresi	H	1 ... 15 tipico 5 %
Protezione da scambio di polarità		tolleranza
Protezione da cortocircuito		a fasi
Caduta di tensione	U_d	≤ 5 V
Corrente residua	I_r	0 ... 0,9 mA tipico 0,7 mA
Display stato elettrico		Foro multiplo-LED, giallo
Conformità alle norme		
Norme		IEC / EN 60947-5-2:2004
Condizioni ambientali		
Temperatura ambiente		-25 ... 70 °C (-13 ... 158 °F)
Temperatura di magazzino		-40 ... 85 °C (-40 ... 185 °F)
Dati meccanici		
Materiale della scatola		Acciaio legato
Superficie anteriore		PBT
Classe di protezione		IP67

Data di edizione: 2012-05-04 09:27 Data di stampare: 2012-05-04 037665_ita.xml

Indicazioni di programmazione

Indirizzo 00 preimpostato, modificabile
tramite Bus master
o dispositivi di programmazione
Codice IO 1
Codice ID 1

Bit di dati

Bit	Funzione
D0	Stato elettrico
D1	Segnalazione incidente (dinamico)
D2	Pronto per entrare in esercizio
D3	Non utilizzato

Bit parametri

Bit	Funzione
P0	Non utilizzato
P1	Funzione elementi di commutazione Contatto NA*/NC
P2	Non utilizzato
P3	Non utilizzato

*Impostazione standard