



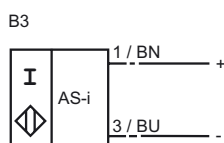
Bestellbezeichnung

NCN8-18GM60-B3-V1

Merkmale

- Komfortreihe
- 8 mm nicht bündig
- Schließer/Öffner wählbar
- Vorausfallmeldung

Anschluss



Zubehör

BF 18

Befestigungsflansch, 18 mm

V1-G

Kabeldose, M12, 4-polig, konfektionierbar

V1-W

Kabeldose, M12, 4-polig, konfektionierbar

V1-W-2M-PUR

Kabeldose, M12, 4-polig, PUR-Kabel

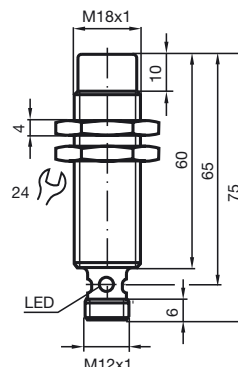
V1-G-2M-PUR

Kabeldose, M12, 4-polig, PUR-Kabel

EXG-18

Schnellmontagehalterung mit Festanschlag

Abmessungen



Technische Daten

Allgemeine Daten

Schaltelementfunktion		Schließer/Öffner programmierbar
Schaltabstand	s_n	8 mm
Einbau		nicht bündig
Ausgangspolarität		AS-Interface
Gesicherter Schaltabstand	s_a	0 ... 6,48 mm
Reduktionsfaktor r_{AI}		0,42
Reduktionsfaktor r_{Cu}		0,4
Reduktionsfaktor r_{V2A} (1.4301)		0,72

Kenndaten

Betriebsspannung	U_B	26,5 ... 31,9 V über AS-i Bussystem
Schaltfrequenz	f	0 ... 100 Hz
Hysterese	H	1 ... 15 typ. 5 %
Verpolschutz		verpoltolerant
Kurzschlusschutz		taktend
Spannungsfall	U_d	≤ 5 V
Reststrom	I_r	0 ... 0,9 mA typ. 0,7 mA
Schaltzustandsanzeige		Mehrloch-LED, gelb

Normenkonformität

Normen	IEC / EN 60947-5-2:2004
--------	-------------------------

Umgebungsbedingungen

Umgebungstemperatur	-25 ... 70 °C (-13 ... 158 °F)
Lagertemperatur	-40 ... 85 °C (-40 ... 185 °F)

Mechanische Daten

Gehäusematerial	Edelstahl
Stirnfläche	PBT
Schutzart	IP67

Programmierhinweise

Adresse 00	voreingestellt, änderbar über Busmaster oder Programmiergeräte
IO-Code	1
ID-Code	1

Datenbit

Bit	Funktion
D0	Schaltzustand
D1	Vorfallmeldung (dynamisch)
D2	Betriebsbereit
D3	nicht verwendet

Parameterbit

Bit	Funktion
P0	nicht verwendet
P1	Schaltelementfunktion Schließer*/Öffner
P2	nicht verwendet
P3	nicht verwendet

*Standardeinstellung