



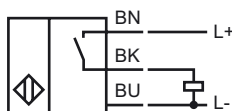
### Opis zamówienia

NBB2-V3-E2-10M

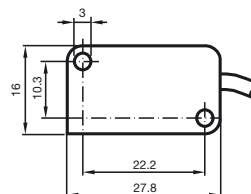
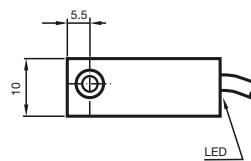
### Opis zamówienia

- Seria podstawowa
- 2 mm zabudowany

### Przyłącze



### Wymiary



### Dane techniczne

#### Dane ogólne

|                                   |                      |
|-----------------------------------|----------------------|
| Funkcja elementów przełączających | PNPnormalnie otwarty |
| Nominalny zasięg działania        | $s_n$ 2 mm           |
| Instalacja                        | zabudowany           |
| Polaryzacja wyjściowa             | DC                   |
| Zapewniony dystans działania      | $s_a$ 0 ... 1,62 mm  |
| Współczynnik redukcji $r_{AI}$    | 0,35                 |
| Współczynnik redukcji $r_{Cu}$    | 0,2                  |
| Współczynnik redukcji $r_{V2A}$   | 0,7                  |

#### Parametry

|                               |       |  |
|-------------------------------|-------|--|
| Napięcie robocze              | $U_B$ | 10 ... 30 V                                      |
| Częstotliwość przełączania    | $f$   | 0 ... 1000 Hz                                    |
| Ochrona przed złą polaryzacją |       | wszystkie złącza                                 |
| Ochrona przed zwarcie         |       | pulsująca  |
| spadek napięcia               | $U_d$ | $\leq 3$ V                                       |
| Prąd roboczy                  | $I_L$ | 0 ... 100 mA                                     |
| Prąd resztkowy                | $I_r$ | 0 ... 0,5 mA zwykle 0,1 $\mu$ A przy temp. 25 °C |
| Prąd jałowy                   | $I_0$ | $\leq 15$ mA                                     |
| Wskaźnik stanu przełączenia   |       | Żółta dioda                                      |

#### Parametry bezpieczeństwa funkcjonalnego

|                                       |        |
|---------------------------------------|--------|
| MTTF <sub>d</sub>                     | 3560 a |
| Okres użytkowania ( $T_M$ )           | 20 a   |
| Stopień pokrycia diagnostycznego (DC) | 0 %    |

#### Warunki otoczenia

|                       |                                |
|-----------------------|--------------------------------|
| Temperatura otoczenia | -25 ... 70 °C (-13 ... 158 °F) |
|-----------------------|--------------------------------|

#### Dane mechaniczne

|                         |                      |
|-------------------------|----------------------|
| Schemat połączenia      | przewód PVC, 10 m    |
| Przekrój poprzeczny żył | 0,14 mm <sup>2</sup> |
| Materiał obudowy        | PBT                  |
| Powierzchnia pomiarowa  | PBT                  |
| Rodzaj ochrony          | IP67                 |

#### Zgodność norm i dyrektyw

|               |   |
|---------------|---|
| Zgodność norm |   |
| Normy         | EN 60947-5-2:2007<br>IEC 60947-5-2:2007 |

#### Zezwolenia i certyfikaty

|                |   |
|----------------|---|
| Certyfikat UL  | cULus Listed, General Purpose   |
| Certyfikat CSA | cCSAus Listed, General Purpose  |
| Certyfikat CCC | Produkty, dla których maksymalne napięcie robocze nie przekracza 36 V, nie wymagają certyfikacji, a zatem nie są opatrzone znakiem CCC. |