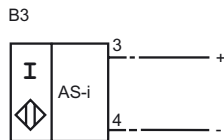




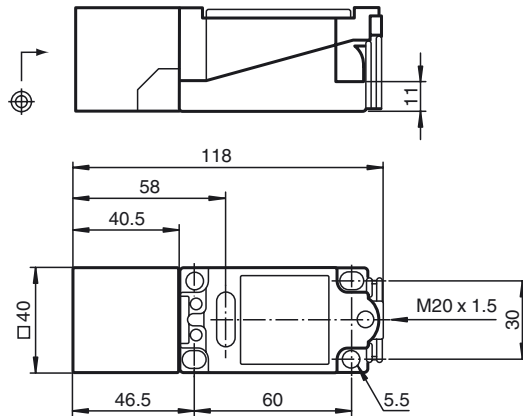
### Bestellbezeichnung

NCB20+U1A+B3

### Anschluss



### Abmessungen



### Technische Daten

#### Allgemeine Daten

Schaltelementfunktion	AS-Interface
Schaltabstand	$s_n$ 20 mm
Einbau	bündig
Gesicherter Schaltabstand	$s_a$ 0 ... 16,2 mm
Reduktionsfaktor $r_{Al}$	0,3
Reduktionsfaktor $r_{Cu}$	0,25
Reduktionsfaktor $r_{V2A}$ (1.4301)	0,75

#### Kenndaten

Betriebsspannung	$U_B$	26,5 ... 31,9 V über AS-i Bussystem
Schaltfrequenz	$f$	0 ... 40 Hz
Hysterese	$H$	1 ... 15 typ. 5 %
Verpolschutz		verpolgeschützt
Leerlaufstrom	$I_0$	$\leq 25$ mA
Betriebsspannungsanzeige		LED, grün
Schaltzustandsanzeige		LED, gelb
Vorausfallanzeige		LED, rot

#### Umgebungsbedingungen

Umgebungstemperatur	-25 ... 70 °C (-13 ... 158 °F)
Lagertemperatur	-25 ... 85 °C (-13 ... 185 °F)

#### Mechanische Daten

Aderquerschnitt	bis zu 2,5 mm <sup>2</sup>
Gehäusematerial	PBT
Stirnfläche	PBT
Schutzart	IP68

#### Programmierhinweise

Adresse 00	voreingestellt, änderbar über Busmaster oder Programmiergeräte
IO-Code 1	
ID-Code 1	

#### Datenbit

Bit	Funktion
D0	Schaltzustand
D1	Vorfallmeldung (dynamisch)
D2	Betriebsbereit
D3	nicht verwendet

#### Parameterbit

Bit	Funktion
P0	nicht verwendet
P1	Schaltelementfunktion Schließer*/Öffner
P2	nicht verwendet
P3	nicht verwendet

\*Standardeinstellung