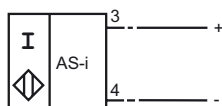
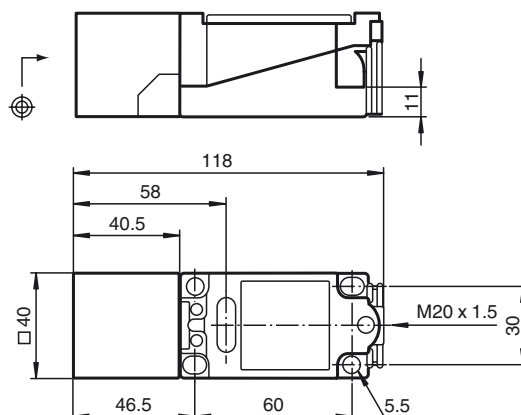



Objednávací název
NCB20+U1A+B3
Připojení

B3


Rozměry

Technická data
Všeobecné specifikace

Funkce spínacího prvku	Rozhraní AS
Spínací vzdálenost	s_n 20 mm
Montáž	v jedné rovině
Pracovní rozsah	s_a 0 ... 16,2 mm
Redukční součinitel r_{Al}	0,3
Redukční součinitel r_{Cu}	0,25
Redukční součinitel $r_{nerez\ ocel\ 1.4301}$	0,75

Charakteristické hodnoty

Provozní napětí	U_B	26,5 ... 31,9 V po rozhraní AS systému sběrnice
Spínací frekvence	f	0 ... 40 Hz
Hystereze	H	1 ... 15 typ. 5 %
Ochrana proti přepólování		ochrana proti přepólování
Proud naprázdno	I_0	≤ 25 mA
Indikace provozního napětí		LED dioda, zelená
Indikace stavu sepnutí		LED dioda, žlutá
Indikace před možným výskytem poruchy		LED dioda, červená

Okolní podmínky

Teplota okolí	-25 ... 70 °C (-13 ... 158 °F)
Teplota při skladování	-25 ... 85 °C (-13 ... 185 °F)

Mechanické specifikace

Průřez žíly vodiče	až 2,5 mm ²
Materiál pouzdra	Polybutyltereftalát
Čelní plocha	Polybutyltereftalát
Třída ochrany	IP68

Pokyny k programování

Adresa 00	přednastavená, měnitelná prostřednictvím sběrnicové nadřazené jednotky nebo programovacích zařízení
Kód VV	1
Kód ID	1

Datový bit

Bit	Funkce
D0	stav sepnutí
D1	hlášení události (dynamické)
D2	připraveno k provozu
D3	nepoužívá se

Parametrový bit

Bit	Funkce
P0	nepoužívá se
P1	funkce spínacího prvku spínací*rozpojovací kontakt
P2	nepoužívá se
P3	nepoužívá se

*Standardní nastavení