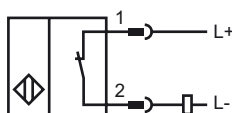
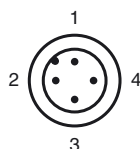


**Orderbenämning**

NCN8-18GM60-Z1-V1

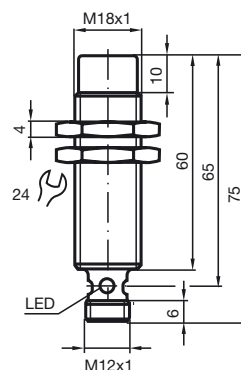
Kännetecken

- Komfortserie
- 8 mm ej i plan

Anslutning**Pinout**

Tråd färger enligt EN 60947-5-2

| | |
|---|----|
| 1 | BN |
| 2 | WH |
| 3 | BU |
| 4 | BK |

Avmätning**Tekniska data****Allmänna data**

| | | |
|----------------------------|-------|-----------------|
| Utgångs funktion | | DC öppnare |
| Känslavstånd | s_n | 8 mm |
| Installation | | ej i samma plan |
| Utgångs typ | | DC |
| Garanterat känslavstånd | s_a | 0 ... 6,48 mm |
| Reduktionsfaktor r_{AI} | | 0,42 |
| Reduktionsfaktor r_{Cu} | | 0,4 |
| Reduktionsfaktor r_{V2A} | | 0,72 |

Specifikationer

| | | |
|----------------------|-------|------------------------------|
| Arbetspänning | U_B | 5 ... 60 V |
| Kopplingsfrekvens | f | 0 ... 500 Hz |
| Hysteres | H | 1 ... 15 typ. 5 % |
| Polaritetsskydd | | tolerat mot felaktig polning |
| Kortslutningskydd | | pulserande |
| Spänningsfall | U_d | ≤ 5 V |
| Arbetsström | I_L | 2 ... 100 mA |
| Läckström | I_r | 0 ... 0,9 mA typ. 0,7 mA |
| Funktions indikering | | LED, gul |

Normkonformitet

| | |
|--------|-------------------------|
| Normer | IEC / EN 60947-5-2:2004 |
|--------|-------------------------|

Omgivningsförhållande

| | |
|----------------------|--------------------------------|
| Omgivningstemperatur | -25 ... 70 °C (248 ... 343 K) |
| Lagringstemperatur | -40 ... 100 °C (233 ... 373 K) |

Mekaniska data

| | |
|-------------------|------------------|
| Anslutnings typ | V1-kontakt |
| Kapslingsmaterial | rostfritt stål |
| Avkännings yta | PBT |
| Skyddsklass | IP67 |
| Anmärkning | Utlöpande modell |