



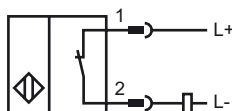
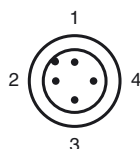
CE

Referencia de pedido

NCN8-18GM60-Z1-V1

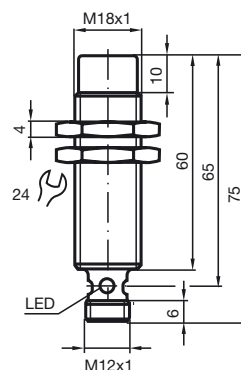
Características

- Serie estándar
- 8 mm no enrasado

Conexión**Pinout**

Color del conductor según EN 60947-5-2

1	BN
2	WH
3	BU
4	BK

Dimensiones**Datos técnicos****Datos generales**

Función del elemento de conmutación	CC	N.C.
Distancia de conmutación de medición s_n	8 mm	
Instalación	no enrasado	
Polaridad de salida	CC	
Distancia de conmutación asegurada s_a	0 ... 6,48 mm	
Factor de reducción r_{AI}	0,42	
Factor de reducción r_{Cu}	0,4	
Factor de reducción r_{V2A}	0,72	

Datos característicos

Tensión de trabajo	U_B	5 ... 60 V
Frecuencia de conmutación	f	0 ... 500 Hz
Histéresis	H	1 ... 15 tip. 5 %
Protección contra la inversión de polaridad		no polarizado
Protección contra cortocircuito		sincronizado
Caída de tensión	U_d	≤ 5 V
Corriente de trabajo	I_L	2 ... 100 mA
Corriente residual	I_r	0 ... 0,9 mA tip. 0,7 mA
Indicación del estado de conmutación		LED, amarillo

Conformidad con estándar

Estándar	IEC / EN 60947-5-2:2004
----------	-------------------------

Condiciones ambientales

Temperatura ambiente	-25 ... 70 °C (248 ... 343 K)
Temperatura de almacenaje	-40 ... 100 °C (233 ... 373 K)

Datos mecánicos

Tipo de conexión	conector V1
Material de la carcasa	acero inoxidable
Superficie frontal	PBT
Tipo de protección	IP67
Nota	Caja de distribución