



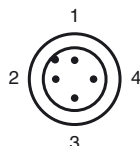
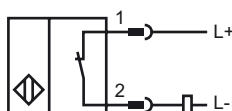
### Opis zamówienia

NCN8-18GM60-Z1-V1

### Opis zamówienia

- Seria komfort
- 8 mm niezabudowany

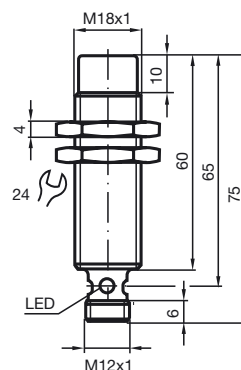
### Przyłącze



Drut kolory wg EN 60947-5-2

1	BN
2	WH
3	BU
4	BK

### Wymiary



### Dane techniczne

#### Dane ogólne

Funkcja elementów przełączających	DCnormalnie zamknięty
Nominalny zasięg działania	$s_n$ 8 mm
Instalacja	niezabudowany
Polaryzacja wyżciowa	DC
Zapewniony dystans działania	$s_a$ 0 ... 6,48 mm
Współczynnik redukcji $r_{Al}$	0,42
Współczynnik redukcji $r_{Cu}$	0,4
Współczynnik redukcji $r_{V2A}$	0,72

#### Parametry

Napięcie robocze	$U_B$	5 ... 60 V
Częstotliwość przełączania	$f$	0 ... 500 Hz
histereza	$H$	1 ... 15 zwykle 5 %
Ochrona przed złą polaryzacją		tolerancyjny na złą polaryzację
Ochrona przed zwarciami		pulsująca
spadek napięcia	$U_d$	$\leq 5$ V
Prąd roboczy	$I_L$	2 ... 100 mA
Prąd resztkowy	$I_r$	0 ... 0,9 mA zwykle 0,7 mA
Wskaźnik stanu przełączenia		Żółta dioda

#### Zgodność norm

Normy	IEC / EN 60947-5-2:2004
-------	-------------------------

#### Warunki otoczenia

Temperatura otoczenia	-25 ... 70 °C (248 ... 343 K)
Temperatura składowania	-40 ... 100 °C (233 ... 373 K)

#### Dane mechaniczne

Schemat połączenia	złącze V1
Materiał obudowy	Stal nierdzewna
Powierzchnia pomiarowa	PBT
Rodzaj ochrony	IP67
Wskaźówka	Poprzedni model