



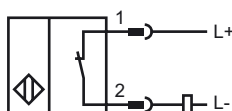
Marque de commande

NCN8-18GM60-Z1-V1

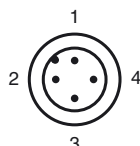
Caractéristiques

- Série confort
- 8 mm, non noyable

Connection



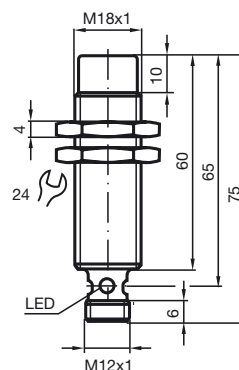
Pinout



Couleur des fils selon EN 60947-5-2

- | | |
|---|----|
| 1 | BN |
| 2 | WH |
| 3 | BU |
| 4 | BK |

Dimensions



Caractéristiques techniques

Caractéristiques générales

Fonction de l'élément de commutation	C.C.	à ouverture
Portée nominale	s_n	8 mm
Montage		non noyable
Polarité de sortie		DC
Portée de travail	s_a	0 ... 6,48 mm
Facteur de réduction r_{Al}		0,42
Facteur de réduction r_{Cu}		0,4
Facteur de réduction r_{V2A}		0,72

Valeurs caractéristiques

Tension d'emploi	U_B	5 ... 60 V
Fréquence de commutation	f	0 ... 500 Hz
Course différentielle	H	1 ... 15 typ. 5 %
Protection contre l'inversion de polarité		non polarisé
Protection contre les courts-circuits		pulsé
Chute de tension	U_d	≤ 5 V
Courant d'emploi	I_L	2 ... 100 mA
Courant résiduel	I_r	0 ... 0,9 mA typ. 0,7 mA
Visualisation de l'état de commutation		LED jaune

Conformité aux normes

Normes	IEC / EN 60947-5-2:2004
--------	-------------------------

Conditions environnementales

Température ambiante	-25 ... 70 °C (248 ... 343 K)
Température de stockage	-40 ... 100 °C (233 ... 373 K)

Caractéristiques mécaniques

Type de raccordement	connecteur V1
Matériau du boîtier	acier inox
Face sensible	PBT
Mode de protection	IP67
Remarque	version obsolète

Date de publication: 2009-11-11 16:40 Date d'édition: 2009-11-11 09:43:55_FRA.xml