



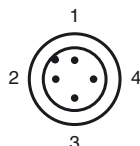
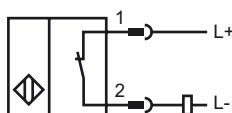
Objednávací název

NCN8-18GM60-Z1-V1

Vlastnosti

- Komfortní řada
- 8 mm ne v jedné rovině

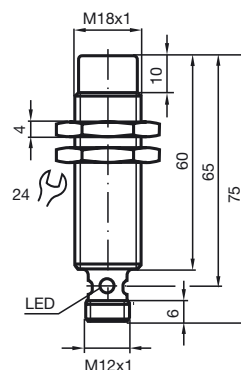
Připojení



Wire barev dle EN 60947-5-2

1	BN
2	WH
3	BU
4	BK

Rozměry



Technická data

Všeobecná data

Funkce spínacího prvku		DC rozpínací kontakt
Spínací vzdálenost	s_n	8 mm
Montáž		ne v jedné rovině
Polarita výstupu		stejnoseměrné
Pracovní rozsah	s_a	0 ... 6,48 mm
Redukční součinitel r_{Al}		0,42
Redukční součinitel r_{Cu}		0,4
Redukční součinitel $r_{nerez\ ocel\ V2A}$		0,72

Charakteristické hodnoty

Provozní napětí	U_B	5 ... 60 V
Spínací frekvence	f	0 ... 500 Hz
Hystereze	H	1 ... 15 typ. 5 %
Ochrana proti přepólování		snázející přepólování
Ochrana proti zkratu		pulsní kontrola
Pokles napětí	U_d	≤ 5 V
Provozní proud	I_L	2 ... 100 mA
Zbytkový proud	I_r	0 ... 0,9 mA typ. 0,7 mA
Indikace stavu sepnutí		LED dioda, žlutá

Soulad s normami

Normy	IEC / EN 60947-5-2:2004
-------	-------------------------

Okolní podmínky

Teplota okolí	-25 ... 70 °C (248 ... 343 K)
Teplota při skladování	-40 ... 100 °C (233 ... 373 K)

Mechanická data

Typ připojení	Přístrojový konektor V1
Materiál pouzdra	Ušlechtilá ocel
Čelní plocha	Polybutylterefalát
Druh ochrany	IP67
Pokyn	Výběhový model