



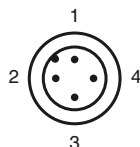
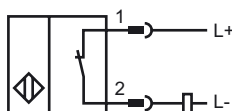
**Код для заказа**

NCB10-30GM60-Z1-V1

**Характеристики**

- Комфортная серия
- 10 мм, монтаж заподлицо

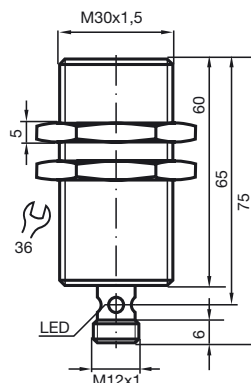
**Подключение**



Проволока цвета в соответствии с EN 60947-5-2

- |   |    |
|---|----|
| 1 | BN |
| 2 | WH |
| 3 | BU |
| 4 | BK |

**Размеры**



**Технические данные**

**Общие данные**

Функция переключающих элементов	пост. ток	Нормально-замкнутый контакт
Интервал переключений	$s_n$	10 мм
Монтаж	монтаж заподлицо	
Выходная полярность	пост. ток	
Гарантированный интервал переключений	$s_a$	0 ... 8,1 мм
Коэффициент восстановления	$r_{Al}$	0,32
Коэффициент восстановления	$r_{Cu}$	0,32
Коэффициент восстановления	$r_{1.4301}$	0,72

**Параметры**

Рабочее напряжение	$U_B$	5 ... 60 В
Частота переключений	$f$	0 ... 650 Гц
Гистерезис	$H$	1 ... 15 обычно 5 %
Защита от неправильной полярности подключения	защита против неправильной полярности подключения	
Защита от короткого замыкания	тактирующий	
Падение напряжения	$U_d$	$\leq 5$ В
Рабочий ток	$I_L$	2 ... 100 мА
Остаточный ток	$I_r$	0 ... 0,9 мА обычно 0,7 мА
Индикация переключения	Многоканальный светодиод, желтый	
Индикатор предотказного состояния	-	

**Соответствие стандартам**

Стандарты	IEC / EN 60947-5-2:2004
-----------	-------------------------

**Окружающие условия**

Окружающая температура	-25 ... 70 °C (-13 ... 158 °F)
Температура хранения	-40 ... 100 °C (-40 ... 212 °F)

**Механические данные**

Материал корпуса	Высококачественная сталь
Торцевая поверхность	ПБТ
Тип защиты	IP67
Примечание	последняя модель в серии

Дата публикации: 2012-05-04 09:28 Дата издания: 2012-05-04 03:35:19 \_rus.xml