



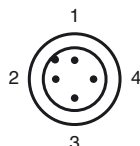
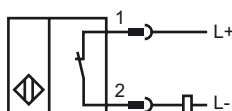
### Objednávací název

NCB10-30GM60-Z1-V1

### Vlastnosti

- Komfortní řada
- 10 mm v jedné rovině

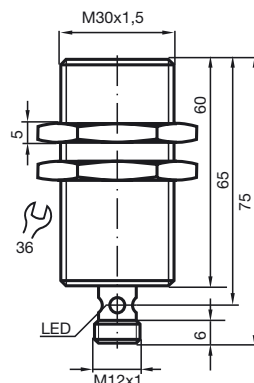
### Připojení



Wire barev dle EN 60947-5-2

1	BN
2	WH
3	BU
4	BK

### Rozměry



### Technická data

#### Všeobecné specifikace

Funkce spínacího prvku	DC rozpínací kontakt
Spínací vzdálenost	$s_n$ 10 mm
Montáž	v jedné rovině
Polarita výstupu	stejnoseměrné
Pracovní rozsah	$s_a$ 0 ... 8,1 mm
Redukční součinitel $r_{Al}$	0,32
Redukční součinitel $r_{Cu}$	0,32
Redukční součinitel $r_{nerez\ ocel\ 1.4301}$	0,72

#### Charakteristické hodnoty

Provozní napětí	$U_B$	5 ... 60 V
Spínací frekvence	$f$	0 ... 650 Hz
Hystereze	$H$	1 ... 15 typ. 5 %
Ochrana proti přepólování		snázející přepólování
Ochrana proti zkratu		pulsní kontrola
Pokles napětí	$U_d$	$\leq 5$ V
Provozní proud	$I_L$	2 ... 100 mA
Zbytkový proud	$I_r$	0 ... 0,9 mA typ. 0,7 mA
Indikace stavu sepnutí		LED dioda, žlutá

Indikace před možným výskytem poruchy -

#### Soulad s normami

Normy	IEC / EN 60947-5-2:2004
-------	-------------------------

#### Okolní podmínky

Teplota okolí	-25 ... 70 °C (-13 ... 158 °F)
Teplota při skladování	-40 ... 100 °C (-40 ... 212 °F)

#### Mechanické specifikace

Materiál pouzdra	Ušlechtilá ocel
Čelní plocha	Polybutyltereftalát
Třída ochrany	IP67
Pokyn	Výběhový model