

OCT800-F8-B3

Cellule en mode détection directe avec AS-Interface

OCT800-F8-B3

CE



- ◆ **Certificat AS-Interface**
- ◆ **Commutation "clair/foncé", paramétrable**
- ◆ **Indication et sortie réserve de fonction**
- ◆ **Livree avec support de montage**
- ◆ **Protection IP66**

Date de publication: 2007-06-18 14:54 Date d'édition: 2007-06-18 033182_FRA.xml

Sous réserve de modifications en raison d'améliorations techniques.

Copyright Pepperl+Fuchs, Printed in Germany

Pepperl+Fuchs SARL • FRANCE • 12 ave. des Tropiques • 91955 Courtaboeuf Cedex • tél. 01 60 92 13 13 • fax 01 60 92 13 25
Pepperl+Fuchs N.V./S.A. • BELGIQUE • Metropoolstraat 11 • 2900 Schoten • tél. 03/644.25.00 • fax 03/644.24.41

Caractéristiques générales

Domaine de réglage	65 ... 800 mm
Limite supérieur du domaine de détection	800 mm
Cible de référence	blanc standard 200 mm x 200 mm
Type de lumière	infrarouge 940 nm
Limite de la lumière ambiante	≤ 10000 Lux lumière solaire ≤ 7500 Lux lumière halogène

Éléments de visualisation/réglage

LED jaune	état de commutation
-----------	---------------------

Caractéristiques électriques

Tension assignée d'emploi U_e	provenant de la boucle AS-Interface
Retard à la disponibilité t_v	≤ 50 ms

Sortie

Type de sortie	AS-Interface
Courant assigné d'emploi I_e	≤ 40 mA
Fréquence de commutation f	≤ 100 Hz
Temps d'action t_{on}	5 ms
Course différentielle H	≤ 10 %

Conformité aux normes

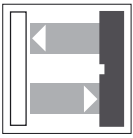
Normes	EN 60947-5-2
--------	--------------

Conditions environnementales

Température ambiante	-25 ... 55 °C (248 ... 328 K)
Température de stockage	-40 ... 55 °C (233 ... 328 K)

Caractéristiques mécaniques

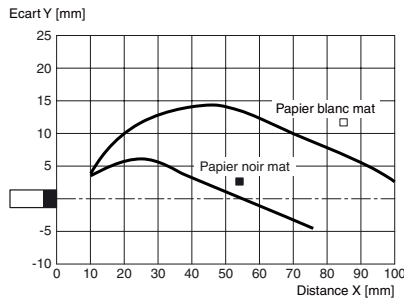
Mode de protection	IP66 selon EN 60529
Raccordement	PG9, section des fils $d \leq 2,5 \text{ mm}^2$
Matériau	
Boîtier	PBT
Sortie optique	PMMA
Masse	100 g



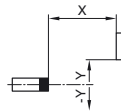
OCT800-F8-B3

Diagrammes

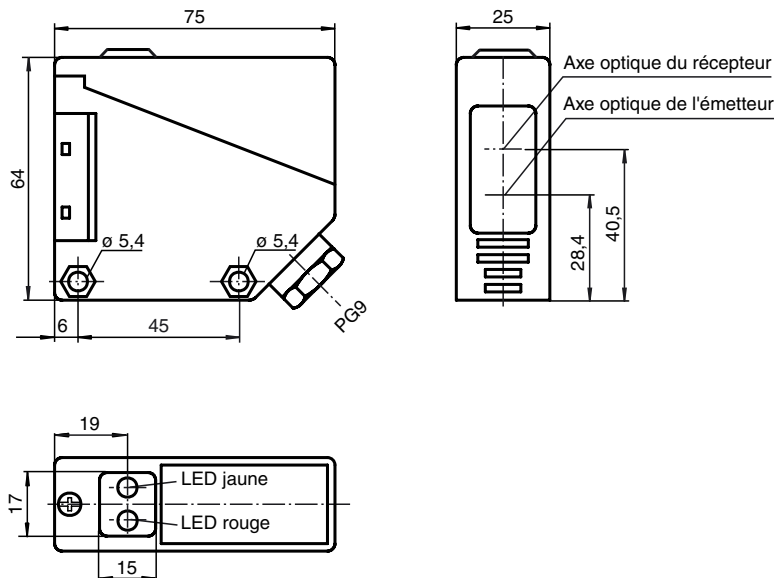
Courbe de réponse caractéristique



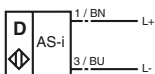
Ecart possible entre l'axe optique et l'objet.



Dimensions



Raccordement électrique



o = commutation "claire", • = commutation "foncé"

Indications pour la programmation

Adresse pré-réglage 00, configurable par le maître ou l'appareil de programmation
 Code IO 1
 Code ID 1

Sous réserve de modifications en raison d'améliorations techniques.

Copyright Pepperl+Fuchs, Printed in Germany

Pepperl+Fuchs SARL • FRANCE • 12 ave. des Tropiques • 91955 Courtaboeuf Cedex • tél. 01 60 92 13 13 • fax 01 60 92 13 25
 Pepperl+Fuchs N.V./S.A. • BELGIQUE • Metropoolstraat 11 • 2900 Schoten • tél. 03/644.25.00 • fax 03/644.24.41

Bit de donnée

Bit	Fonction
D0	sortie de commutation
D1	indication réserve de fonction (0 = activée, 1 = désactivée)
D2	état de service
D3	non utilisé

Bit de paramètre

Bit	Fonction (1/0)
P0	non utilisé
P1	sortie commutation "clair*/foncé"
P2	prolongation des impulsions (20 ms) désactivée*/activée
P3	prolongation des impulsions du signal "clair*/foncé" (délai "désactivée/activée")

* réglage standard