



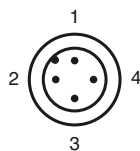
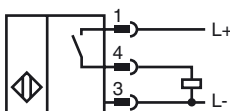
## Designação para encomenda

NJ10-30GM50-E2-V1

## Características

- 10 mm nivelado

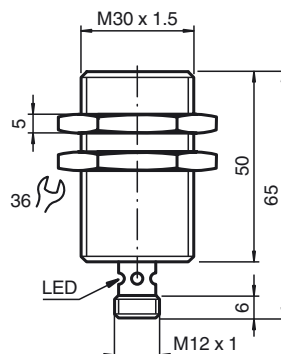
## Ligação



Fios cores de acordo com a EN 60947-5-2

|   |    |
|---|----|
| 1 | BN |
| 2 | WH |
| 3 | BU |
| 4 | BK |

## Dimensões



## Dados técnicos

### Dados gerais

|                                 |       |                      |
|---------------------------------|-------|----------------------|
| Função do elemento de comutação | PNP   | Contacto de trabalho |
| Intervalo de comutação          | $s_n$ | 10 mm                |
| Montagem                        |       | nivelado             |
| Polaridade de saída             |       | DC                   |
| Intervalo seguro de comutação   | $s_a$ | 0 ... 8,1 mm         |
| Factor de redução $r_{AI}$      |       | 0,32                 |
| Factor de redução $r_{Cu}$      |       | 0,32                 |
| Factor de redução $r_{1,4301}$  |       | 0,72                 |
| Factor de redução $r_{Ms}$      |       | 0,43                 |

### Dados característicos

|   |       |                                     |
|---|-------|-------------------------------------|
| Tensão de funcionamento                     | $U_B$ | 10 ... 60 V                         |
| Frequência de comutação                     | $f$   | 0 ... 650 Hz                        |
| Histerese                                   | $H$   | 1 ... 15 tipo 5 %                   |
| Protecção contra as inversões da polaridade |       | protecção contra polaridade inversa |
| Protecção contra curto-circuito             |       | cíclico                             |
| Queda de tensão                             | $U_d$ | $\leq 2,8$ V                        |
| Corrente de funcionamento                   | $I_L$ | 0 ... 200 mA                        |
| Corrente residual                           | $I_r$ | 0 ... 0,5 mA tipo 0,01 mA           |
| Corrente reactiva                           | $I_o$ | $\leq 9$ mA                         |
| Indicação do estado de comutação            |       | LED, amarelo                        |

### Características da segurança funcional

|  |        |
|--|--------|
| MTTF <sub>d</sub>                      | 1220 a |
| Vida útil ( $T_M$ )                    | 20 a   |
| Grau de cobertura do diagnóstico (GCD) | 0 %    |

### Condições ambiente

|                              |                                |
|------------------------------|--------------------------------|
| Temperatura ambiente         | -25 ... 70 °C (-13 ... 158 °F) |
| Temperatura de armazenamento | -25 ... 85 °C (-13 ... 185 °F) |

### Dados mecânicos

|                   |                                       |
|-------------------|---------------------------------------|
| Tipo de saída     | Conector do aparelho M12 x 1, 4 pinos |
| Material da caixa | Aço inoxidável 1.4305 / AISI 303      |
| Superfície frotal | PBT                                   |
| Tipo de protecção | IP67                                  |

### Conformidade de directivas e normas

|                            |   |
|----------------------------|---|
| Conformidade com as normas |   |
| Normas                     | EN 60947-5-2:2007<br>IEC 60947-5-2:2007 |

### Autorizações certificados

|                 |   |
|-----------------|---|
| Autorização UL  | cULus Listed, General Purpose                         |
| Autorização CSA | cCSAus Listed, General Purpose                        |
| Autorização CCC | Certificado pela China Compulsory Certification (CCC) |