



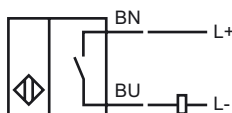
Referencia de pedido

NBN8-18GM50-Z0

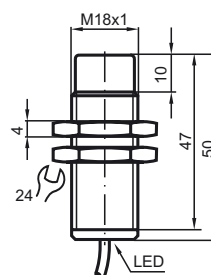
Características

- Serie base
- 8 mm no enrasado

Conexión



Dimensiones



Datos técnicos

Datos generales

Función del elemento de conmutación	CC	N.A.
Distancia de conmutación de medición s_n	8 mm	
Instalación	no enrasado	
Polaridad de salida	CC	
Distancia de conmutación asegurada s_a	0 ... 6,5 mm	
Factor de reducción r_{Al}	0,43	
Factor de reducción r_{Cu}	0,42	
Factor de reducción r_{V2A}	0,73	

Datos característicos

Tensión de trabajo	U_B	6 ... 60 V
Frecuencia de conmutación	f	0 ... 1000 Hz
Histéresis	H	1 ... 15 tip. 7,5 %
Protección contra la inversión de polaridad		no polarizado
Protección contra cortocircuito		no
Caída de tensión	U_d	≤ 6 V
Corriente de trabajo	I_L	4 ... 100 mA
Corriente residual	I_r	0 ... 1 mA tip. 0,7 mA
Indicación del estado de conmutación		LED visible 360°, amarillo

Conformidad con estándar

Estándar	IEC / EN 60947-5-2:2004
----------	-------------------------

Condiciones ambientales

Temperatura ambiente	-25 ... 70 °C (248 ... 343 K)
----------------------	-------------------------------

Datos mecánicos

Tipo de conexión	2 m, cable PVC
Versión del cable	PA
Sección transversal	0,34 mm ²
Material de la carcasa	latón, niquelado
Superficie frontal	PBT
Tipo de protección	IP67