



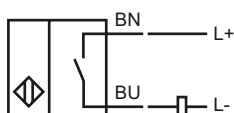
### Opis zamówienia

**NBN8-18GM50-Z0**

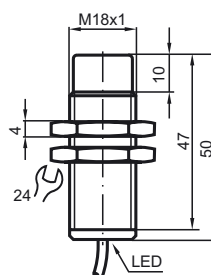
### Opis zamówienia

- Seria podstawowa
- 8 mm niezabudowany

### Przyłącze



## Wymiary



## Dane techniczne

### Dane ogólne

Funkcja elementów przełączających	DC normalnie otwarty
Nominalny zasięg działania $s_n$	8 mm
Instalacja	niezabudowany
Polaryzacja wyżciowa	DC
Zapewniony dystans działania $s_a$	0 ... 6,5 mm
Współczynnik redukcyjny $r_{Al}$	0,43
Współczynnik redukcyjny $r_{Cu}$	0,42
Współczynnik redukcyjny $r_{V2A}$	0,73

### Parametry

Napięcie robocze $U_B$	6 ... 60 V
Częstotliwość przełączania $f$	0 ... 1000 Hz
histereza $H$	1 ... 15 zwykle 7,5 %
Ochrona przed złą polaryzacją	tolerancyjny na złą polaryzację
Ochrona przed zwarciem	nie
spadek napięcia $U_d$	$\leq 6$ V
Prąd roboczy $I_L$	4 ... 100 mA
Prąd resztkowy $I_r$	0 ... 1 mA zwykle 0,7 mA
Wskaźnik stanu przełączenia	Dioda wielokierunkowa, żółta

### Zgodność norm

Normy	IEC / EN 60947-5-2:2004
-------	-------------------------

### Warunki otoczenia

Temperatura otoczenia	-25 ... 70 °C (248 ... 343 K)
-----------------------	-------------------------------

### Dane mechaniczne

Schemat połączenia	2 m, kabel PVC
Wersja z kablem	PA
Przekrój poprzeczny żył	0,34 mm <sup>2</sup>
Materiał obudowy	Mosiądz, niklowany
Powierzchnia pomiarowa	PBT
Rodzaj ochrony	IP67