



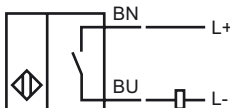
Bestellbezeichnung

NBN8-18GM50-Z0

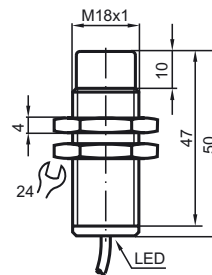
Merkmale

- Basisreihe
- 8 mm nicht bündig

Anschluss



Abmessungen



Technische Daten

Allgemeine Daten

Schaltelementfunktion		DC	Schließer
Schaltabstand	s_n	8 mm	
Einbau		nicht bündig	
Ausgangspolarität		DC	
Gesicherter Schaltabstand	s_a	0 ... 6,5 mm	
Reduktionsfaktor r_{AI}		0,43	
Reduktionsfaktor r_{Cu}		0,42	
Reduktionsfaktor r_{V2A}		0,73	

Kenndaten

Betriebsspannung	U_B	6 ... 60 V	
Schaltfrequenz	f	0 ... 1000 Hz	
Hysterese	H	1 ... 15 typ. 7,5 %	
Verpolschutz		verpoltolerant	
Kurzschlusschutz		nein	
Spannungsfall	U_d	≤ 6 V	
Betriebsstrom	I_L	4 ... 100 mA	
Reststrom	I_r	0 ... 1 mA typ. 0,7 mA	
Schaltzustandsanzeige		Rundum-LED, gelb	

Normenkonformität

Normen	IEC / EN 60947-5-2:2004
--------	-------------------------

Umgebungsbedingungen

Umgebungstemperatur	-25 ... 70 °C (248 ... 343 K)
---------------------	-------------------------------

Mechanische Daten

Anschlussart	2 m, PVC-Kabel
Kabelauführung	PA
Aderquerschnitt	0,34 mm ²
Gehäusematerial	Messing, vernickelt
Stirnfläche	PBT
Schutzart	IP67