



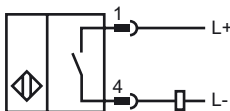
### Referencia de pedido

NBN15-30GM50-Z0-V1

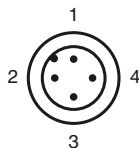
### Características

- Serie base
- 15 mm no enrasado

### Conexión



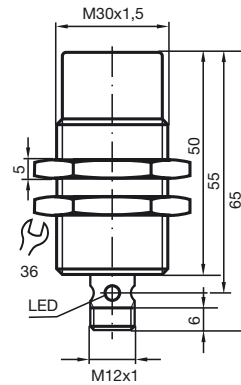
### Pinout



Color del conductor según EN 60947-5-2

1	BN
2	WH
3	BU
4	BK

### Dimensiones



### Datos técnicos

#### Datos generales

Función del elemento de conmutación	CC	N.A.
Distancia de conmutación de medición $s_n$	15 mm	
Instalación	no enrasado	
Polaridad de salida	CC	
Distancia de conmutación asegurada $s_a$	0 ... 12,2 mm	
Factor de reducción $r_{Al}$	0,4	
Factor de reducción $r_{Cu}$	0,35	
Factor de reducción $r_{V2A}$	0,7	

#### Datos característicos

Tensión de trabajo	$U_B$	6 ... 60 V
Frecuencia de conmutación	$f$	0 ... 500 Hz
Histéresis	$H$	1 ... 10 tip. 5 %
Protección contra la inversión de polaridad		no polarizado
Protección contra cortocircuito		no
Caída de tensión	$U_d$	$\leq 6$ V
Corriente de trabajo	$I_L$	4 ... 100 mA
Corriente residual	$I_r$	0 ... 1 mA tip. 0,7 mA
Indicación del estado de conmutación		LED, amarillo

#### Conformidad con estándar

Estándar	IEC / EN 60947-5-2:2004
----------	-------------------------

#### Condiciones ambientales

Temperatura ambiente	-25 ... 70 °C (248 ... 343 K)
----------------------	-------------------------------

#### Datos mecánicos

Tipo de conexión	conector V1
Versión del cable	PA
Material de la carcasa	latón, niquelado
Superficie frontal	PBT
Tipo de protección	IP67
Nota	Caja de distribución