



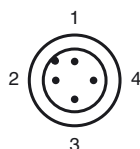
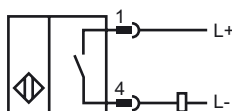
Код для заказа

NBN15-30GM50-Z0-V1

Характеристики

- Базовая серия
- 15 мм, монтаж не заподлицо

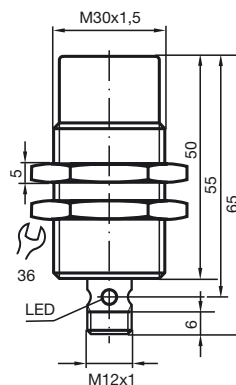
Подключение



Проволока цвета в соответствии с EN 60947-5-2

- | | |
|---|----|
| 1 | BN |
| 2 | WH |
| 3 | BU |
| 4 | BK |

Размеры



Технические данные

Общие данные

Функция переключающих элементов	пост. ток	Нормально-разомкнутый контакт
Интервал переключений	s_n	15 мм
Монтаж	монтаж не заподлицо	
Выходная полярность	пост. ток	
Гарантированный интервал переключений	s_a	0 ... 12,2 мм
Коэффициент восстановления	r_{Al}	0,4
Коэффициент восстановления	r_{Cu}	0,35
Коэффициент восстановления	r_{V2A}	0,7

Параметры

Рабочее напряжение	U_B	6 ... 60 В
Частота переключений	f	0 ... 500 Гц
Гистерезис	H	1 ... 10 обычно. 5 %
Защита от неправильной полярности подключения	защита против неправильной полярности подключения	
Защита от короткого замыкания	нет	
Падение напряжения	U_d	≤ 6 В
Рабочий ток	I_L	4 ... 100 мА
Остаточный ток	I_r	0 ... 1 мА обычно. 0,7 мА
Индикация переключения	светодиод, желтый	

Соответствие стандартам

Стандарты	IEC / EN 60947-5-2:2004
-----------	-------------------------

Окружающие условия

Окружающая температура	-25 ... 70 °C (248 ... 343 K)
------------------------	-------------------------------

Механические данные

Тип подключения	Коннектор V1
Исполнение кабеля	Полиамид (ПА)
Материал корпуса	Латунь, никелированная
Торцевая поверхность	ПБТ
Тип защиты	IP67
Примечание	последняя модель в серии

Дата публикации: 2009-07-14 09:29 Дата издания: 2009-07-14 032059_RUS.xml