



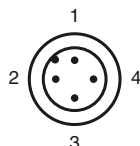
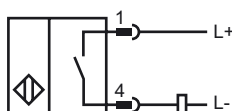
Objednávací název

NBN15-30GM50-Z0-V1

Vlastnosti

- Základní řada
- 15 mm ne v jedné rovině

Připojení

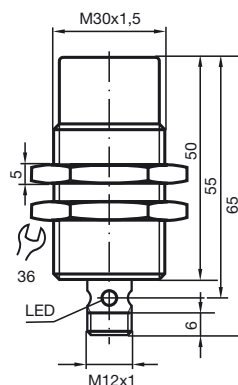


Wire barev dle EN 60947-5-2

1	BN
2	WH
3	BU
4	BK

Datum uveřejnění: 2009-07-14 09:29 Datum vydání: 2009-07-14 03:20:59_CZE.xml

Rozměry



Technická data

Všeobecná data

Funkce spínacího prvku	DC spínací kontakt
Spínací vzdálenost	s_n 15 mm
Montáž	ne v jedné rovině
Polarita výstupu	stejnoseměrné
Pracovní rozsah	s_a 0 ... 12,2 mm
Redukční součinitel r_{Al}	0,4
Redukční součinitel r_{Cu}	0,35
Redukční součinitel $r_{nerez ocel V2A}$	0,7

Charakteristické hodnoty

Provozní napětí	U_B	6 ... 60 V
Spínací frekvence	f	0 ... 500 Hz
Hystereze	H	1 ... 10 typ. 5 %
Ochrana proti přepólování		snázející přepólování
Ochrana proti zkratu		ne
Pokles napětí	U_d	≤ 6 V
Provozní proud	I_L	4 ... 100 mA
Zbytkový proud	I_r	0 ... 1 mA typ. 0,7 mA
Indikace stavu sepnutí		LED dioda, žlutá

Soulad s normami

Normy	IEC / EN 60947-5-2:2004
-------	-------------------------

Okolní podmínky

Teplota okolí	-25 ... 70 °C (248 ... 343 K)
---------------	-------------------------------

Mechanická data

Typ připojení	Přístrojový konektor V1
Provedení kabelu	Polyamid
Materiál pouzdra	Mosaz, poniklovaná
Čelní plocha	Polybutyltereftalát
Druh ochrany	IP67
Pokyn	Výběhový model