



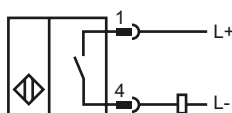
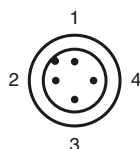
CE

Orderbenämning

NBB10-30GM50-Z0-V1

Kännetecken

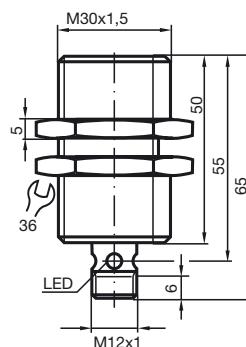
- Bas serie
- 10 mm i plan

Anslutning**Pinout**

Tråd färger enligt EN 60947-5-2

1	BN
2	WH
3	BU
4	BK

Kungörelsedatum: 2009-05-28 15:57 Datum för utgåva: 2009-05-28 032057_SWE.xml

Avmätning**Tekniska data****Allmänna data**

Utgångs funktion	DC	slutare
Känslavstånd	s_n	10 mm
Installation	inbyggbar	
Utgångs typ	DC	
Garanterat känslavstånd	s_a	0 ... 8,1 mm
Reduktionsfaktor r_{AI}	0,3	
Reduktionsfaktor r_{Cu}	0,25	
Reduktionsfaktor r_{V2A}	0,7	

Specifikationer

Arbetsspänning	U_B	6 ... 60 V
Kopplingsfrekvens	f	0 ... 700 Hz
Hysteres	H	1 ... 10 typ. 5 %
Polaritetsskydd	tolerat mot felaktig polning	
Kortslutningsskydd	nej	
Spänningsfall	U_d	≤ 6 V
Arbetsström	I_L	4 ... 100 mA
Läckström	I_r	0 ... 1 mA typ. 0,7 mA
Funktions indikering	LED, gul	

Normkonformitet

Normer	IEC / EN 60947-5-2:2004
--------	-------------------------

Omgivningsförhållande

Omgivningstemperatur	-25 ... 70 °C (248 ... 343 K)
----------------------	-------------------------------

Mekaniska data

Anslutnings typ	V1-kontakt
Kabelutförande	PA
Kapslingsmaterial	Mässing, förnickad
Avkännings yta	PBT
Skyddsklass	IP67
Hänvisningar	Utlöpande modell