



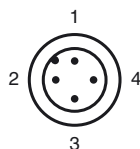
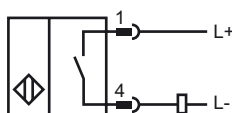
### Designação para encomenda

NBB10-30GM50-Z0-V1

### Características

- Série base
- 10 mm nivelado

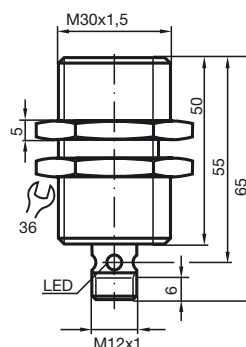
### Ligação



Fios cores de acordo com a EN 60947-5-2

1	BN
2	WH
3	BU
4	BK

### Dimensões



### Dados técnicos

#### Dados gerais

Função do elemento de comutação		DCContacto de trabalho
Intervalo de comutação	$s_n$	10 mm
Montagem		nivelado
Polaridade de saída		DC
Intervalo seguro de comutação	$s_a$	0 ... 8,1 mm
Factor de redução $r_{AI}$		0,3
Factor de redução $r_{Cu}$		0,25
Factor de redução $r_{V2A}$		0,7

#### Dados característicos

Tensão de funcionamento	$U_B$	6 ... 60 V
Frequência de comutação	$f$	0 ... 700 Hz
Histerese	$H$	1 ... 10 tipo 5 %
Protecção contra as inversões da polaridade		tolerância de polaridade
Protecção contra curto-circuito		não
Queda de tensão	$U_d$	$\leq 6$ V
Corrente de funcionamento	$I_L$	4 ... 100 mA
Corrente residual	$I_r$	0 ... 1 mA tipo 0,7 mA
Indicação do estado de comutação		LED, amarelo

#### Conformidade com as normas

Normas	IEC / EN 60947-5-2:2004
--------	-------------------------

#### Condições ambiente

Temperatura ambiente	-25 ... 70 °C (248 ... 343 K)
----------------------	-------------------------------

#### Dados mecânicos

Tipo de saída	Conector do aparelho V1
Versão de cabo	PA
Material da caixa	Latão, niquelado
Superfície frotal	PBT
Tipo de protecção	IP67
Indicação	Molde