



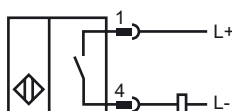
Marque de commande

NBB10-30GM50-Z0-V1

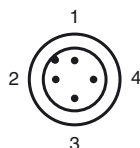
Caractéristiques

- Série de base
- 10 mm, noyable

Connection



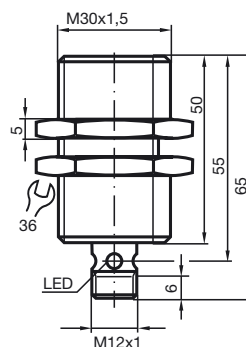
Pinout



Couleur des fils selon EN 60947-5-2

- | | |
|---|----|
| 1 | BN |
| 2 | WH |
| 3 | BU |
| 4 | BK |

Dimensions



Caractéristiques techniques

Caractéristiques générales

Fonction de l'élément de commutation	C.C. à fermeture
Portée nominale	s_n 10 mm
Montage	noyable
Polarité de sortie	DC
Portée de travail	s_a 0 ... 8,1 mm
Facteur de réduction r_{AI}	0,3
Facteur de réduction r_{Cu}	0,25
Facteur de réduction r_{V2A}	0,7

Valeurs caractéristiques

Tension d'emploi	U_B	6 ... 60 V
Fréquence de commutation	f	0 ... 700 Hz
Course différentielle	H	1 ... 10 typ. 5 %
Protection contre l'inversion de polarité		non polarisé
Protection contre les courts-circuits		non
Chute de tension	U_d	≤ 6 V
Courant d'emploi	I_L	4 ... 100 mA
Courant résiduel	I_r	0 ... 1 mA typ. 0,7 mA
Visualisation de l'état de commutation		LED jaune

Conformité aux normes

Normes	IEC / EN 60947-5-2:2004
--------	-------------------------

Conditions environnementales

Température ambiante	-25 ... 70 °C (248 ... 343 K)
----------------------	-------------------------------

Caractéristiques mécaniques

Type de raccordement	connecteur V1
Version à câble	PA
Matériau du boîtier	laiton nickelé
Face sensible	PBT
Mode de protection	IP67
Remarque	version obsolète

Date de publication: 2009-05-28 15:57 Date d'édition: 2009-05-28 03:20:57_FRA.xml