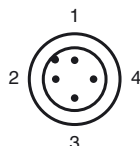
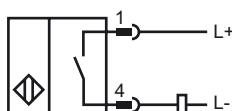


**Objednávací název**

NBB10-30GM50-Z0-V1

Vlastnosti

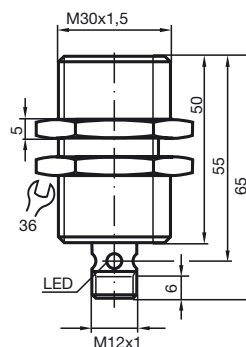
- Základní řada
- 10 mm v jedné rovině

Připojení

Wire barev dle EN 60947-5-2

1	BN
2	WH
3	BU
4	BK

Datum uveřejnění: 2009-05-28 15:57 Datum vydání: 2009-05-28 03:20:57_CZE.xml

Rozměry**Technická data****Všeobecná data**

Funkce spínacího prvku	DC spínací kontakt
Spínací vzdálenost	s_n 10 mm
Montáž	v jedné rovině
Polarita výstupu	stejnoseměrné
Pracovní rozsah	s_a 0 ... 8,1 mm
Redukční součinitel r_{Al}	0,3
Redukční součinitel r_{Cu}	0,25
Redukční součinitel $r_{nerez\ ocel\ V2A}$	0,7

Charakteristické hodnoty

Provozní napětí	U_B	6 ... 60 V
Spínací frekvence	f	0 ... 700 Hz
Hystereze	H	1 ... 10 typ. 5 %
Ochrana proti přepólování		snášejí přepólování
Ochrana proti zkratu		ne
Pokles napětí	U_d	≤ 6 V
Provozní proud	I_L	4 ... 100 mA
Zbytkový proud	I_r	0 ... 1 mA typ. 0,7 mA
Indikace stavu sepnutí		LED dioda, žlutá

Soulad s normami

Normy	IEC / EN 60947-5-2:2004
-------	-------------------------

Okolní podmínky

Teplota okolí	-25 ... 70 °C (248 ... 343 K)
---------------	-------------------------------

Mechanická data

Typ připojení	Přístrojový konektor V1
Provedení kabelu	Polyamid
Materiál pouzdra	Mosaz, poniklovaná
Čelní plocha	Polybutyltereftalát
Druh ochrany	IP67
Pokyny	Výběhový model