



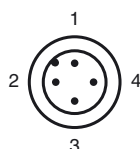
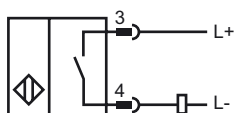
Opis zamówienia

NCN8-18GM60-Z0-V1

Opis zamówienia

- Seria komfort
- 8 mm niezabudowany

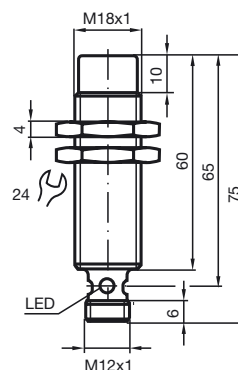
Przyłącze



Drut kolory wg EN 60947-5-2

1	BN
2	WH
3	BU
4	BK

Wymiary



Dane techniczne

Dane ogólne

Funkcja elementów przełączających	DC normalnie otwarty
Nominalny zasięg działania	s_n 8 mm
Instalacja	niezabudowany
Polaryzacja wyjściowa	DC
Zapewniony dystans działania	s_a 0 ... 6,48 mm
Współczynnik redukcyjny r_{Al}	0,42
Współczynnik redukcyjny r_{Cu}	0,4
Współczynnik redukcyjny r_{V2A}	0,72

Parametry

Napięcie robocze	U_B	5 ... 60 V
Częstotliwość przełączania	f	0 ... 500 Hz
histereza	H	1 ... 15 zwykle 5 %
Ochrona przed złą polaryzacją		tolerancyjny na złą polaryzację
Ochrona przed zwarcie		pulsująca
spadek napięcia	U_d	≤ 5 V
Prąd roboczy	I_L	2 ... 100 mA
Prąd resztkowy	I_r	0 ... 0,9 mA zwykle 0,7 mA
Wskaźnik stanu przełączenia		Żółta dioda

Zgodność norm

Normy	IEC / EN 60947-5-2:2004
-------	-------------------------

Warunki otoczenia

Temperatura otoczenia	-25 ... 70 °C (248 ... 343 K)
Temperatura składowania	-40 ... 100 °C (233 ... 373 K)

Dane mechaniczne

Schemat połączenia	złącze V1
Materiał obudowy	Stal nierdzewna
Powierzchnia pomiarowa	PBT
Rodzaj ochrony	IP67
Wskazówka	Poprzedni model