



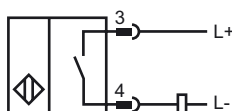
**Marque de commande**

NCN8-18GM60-Z0-V1

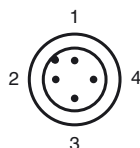
**Caractéristiques**

- Série confort
- 8 mm, non noyable

**Connection**



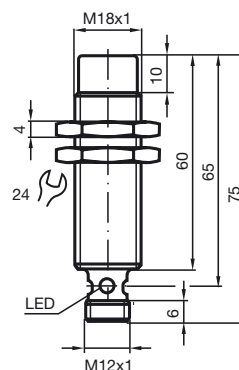
**Pinout**



Couleur des fils selon EN 60947-5-2

- |   |    |
|---|----|
| 1 | BN |
| 2 | WH |
| 3 | BU |
| 4 | BK |

**Dimensions**



**Caractéristiques techniques**

**Caractéristiques générales**

Fonction de l'élément de commutation	C.C. à fermeture
Portée nominale	$s_n$ 8 mm
Montage	non noyable
Polarité de sortie	DC
Portée de travail	$s_a$ 0 ... 6,48 mm
Facteur de réduction $r_{AI}$	0,42
Facteur de réduction $r_{Cu}$	0,4
Facteur de réduction $r_{V2A}$	0,72

**Valeurs caractéristiques**

Tension d'emploi	$U_B$	5 ... 60 V
Fréquence de commutation	$f$	0 ... 500 Hz
Course différentielle	$H$	1 ... 15 typ. 5 %
Protection contre l'inversion de polarité		non polarisé
Protection contre les courts-circuits		pulsé
Chute de tension	$U_d$	$\leq 5$ V
Courant d'emploi	$I_L$	2 ... 100 mA
Courant résiduel	$I_r$	0 ... 0,9 mA typ. 0,7 mA
Visualisation de l'état de commutation		LED jaune

**Conformité aux normes**

Normes	IEC / EN 60947-5-2:2004
--------	-------------------------

**Conditions environnementales**

Température ambiante	-25 ... 70 °C (248 ... 343 K)
Température de stockage	-40 ... 100 °C (233 ... 373 K)

**Caractéristiques mécaniques**

Type de raccordement	connecteur V1
Matériau du boîtier	acier inox
Face sensible	PBT
Mode de protection	IP67
Remarque	version obsolète

Date de publication: 2009-07-14 09:55 Date d'édition: 2009-07-14 03:1488\_FRA.xml