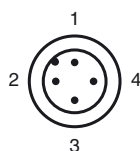
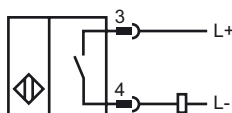


**Codifica d'ordine**

NCB5-18GM60-Z0-V1

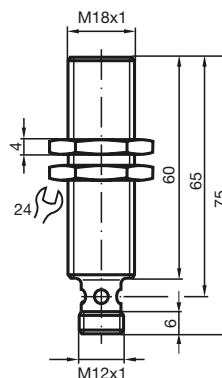
Caratteristiche

- Linea comfort
- 5 mm allineato

Allacciamento

Colori dei conduttori secondo la EN 60947-5-2

1	BN
2	WH
3	BU
4	BK

Dimensioni**Dati tecnici****Dati generali**

Funzione di un elemento di commutazione Contatto NODC	
Distanza di comando misura	s_n 5 mm
Montaggio incorporato	incorporabile
Polarità d'uscita	DC
Distanza di comando sicura	s_a 0 ... 4,05 mm
Fattore di riduzione r_{AI}	0,2
Fattore di riduzione r_{Cu}	0,15
Fattore di riduzione r_{V2A}	0,62

Dati specifici

Tensione di esercizio	U_B	5 ... 60 V
Frequenza di commutazione	f	0 ... 1000 Hz
Isteresi	H	1 ... 15 tipico 5 %
Protezione da scambio di polarità		tolleranza
Protezione da cortocircuito		a fasi
Caduta di tensione	U_d	≤ 5 V
Corrente di esercizio	I_L	2 ... 100 mA
Corrente residua	I_r	0 ... 0,9 mA tipico 0,7 mA
Display stato elettrico		LED, giallo

Conformità alle norme

Norme	IEC / EN 60947-5-2:2004
-------	-------------------------

Condizioni ambientali

Temperatura ambiente	-25 ... 70 °C (248 ... 343 K)
Temperatura di magazzino	-40 ... 100 °C (233 ... 373 K)

Dati meccanici

Tipo di collegamento	V1-Spina dell'apparecchio
Materiale della scatola	Acciaio legato
Superficie anteriore	PBT
Classe di protezione	IP67