



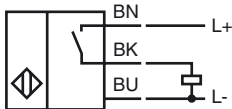
Bestellbezeichnung

NJ6-F-E2-5M

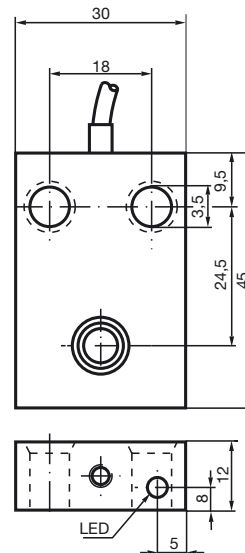
Merkmale

- Komfortreihe
- 6 mm bündig
- 3-Draht DC

Anschluss



Abmessungen



Technische Daten

Allgemeine Daten

| | | |
|-------------------------------------|-------|---------------|
| Schaltenelementfunktion | PNP | Schließer |
| Schaltabstand | s_n | 6 mm |
| Einbau | | bündig |
| Ausgangspolarität | | plusschaltend |
| Gesicherter Schaltabstand | s_a | 0 ... 4,8 mm |
| Reduktionsfaktor r_{AI} | | 0,22 |
| Reduktionsfaktor r_{Cu} | | 0,2 |
| Reduktionsfaktor r_{V2A} (1.4301) | | 0,7 |

Kenndaten

| | | |
|-----------------------|-------|----------------------|
| Betriebsspannung | U_B | 10 ... 60 V |
| Schaltfrequenz | f | 0 ... 500 Hz |
| Hysterese | H | 0 ... 0,3 typ. 0,1 % |
| Verpolschutz | | verpolschutz |
| Kurzschlusschutz | | taktend |
| Spannungsfall | U_d | ≤ 3 V |
| Betriebsstrom | I_L | 0 ... 200 mA |
| Leerlaufstrom | I_0 | ≤ 20 mA |
| Schaltzustandsanzeige | | LED, gelb |

Kenndaten funktionale Sicherheit

| | |
|---------------------------|-------|
| MTTF _d | 990 a |
| Gebrauchsdauer (T_M) | 20 a |
| Diagnosedeckungsgrad (DC) | 0 % |

Umgebungsbedingungen

| | |
|---------------------|--------------------------------|
| Umgebungstemperatur | -25 ... 70 °C (-13 ... 158 °F) |
|---------------------|--------------------------------|

Mechanische Daten

| | |
|-----------------|----------------------|
| Anschlussart | Kabel PUR, 5 m |
| Aderquerschnitt | 0,34 mm ² |
| Gehäusematerial | PBT |
| Stirnfläche | PBT |
| Schutzart | IP67 |

Normen- und Richtlinienkonformität

| | |
|-------------------|---|
| Normenkonformität | |
| Normen | EN 60947-5-2:2007 IEC 60947-5-2:2007 |

Zulassungen und Zertifikate

| | |
|---------------|---|
| UL-Zulassung | cULus Listed, General Purpose |
| CSA-Zulassung | cCSAus Listed, General Purpose |
| CCC-Zulassung | Certified by China Compulsory Certification (CCC) |