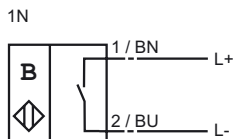


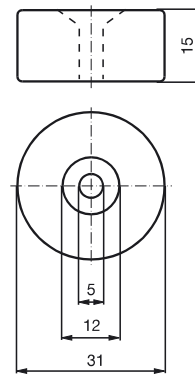


<b>Allmänna data</b>	
Utgångs funktion	NAMUR slutare
Känslavstånd $s_n$	55 mm
Installation	i samma plan, i ej-magn. metall
Garanterat känslavstånd $s_a$	0 ... 44 mm
<b>Specifikationer</b>	
Märkspänning $U_o$	8 V
Kopplingsfrekvens $f$	0 ... 1500 Hz
Hysteres $H$	typ. 5 %
Polaritetsskydd	Skyddad mot felaktig polaritet
Kortslutningsskydd	ja
Strömuttagning	
Magnet registrerad	[ge] 2,3 mA
Magnet ej registrerad	[les] 1 mA
Funktions indikering	LED, gul
<b>Normkonformitet</b>	
EMV enligt	EN 60947-5-2
Normer	DIN& EN& 60947-5-6 (NAMUR)
<b>Omgivningsförhållande</b>	
Omgivningstemperatur	-25 ... 100 °C (248 ... 373 K)
Lagringstemperatur	-40 ... 100 °C (233 ... 373 K)
<b>Mekaniska data</b>	
Anslutnings typ	2 m, PVC-kabel
Ledartvärsnitt	0,34 mm <sup>2</sup>
Kapslingsmaterial	rostfritt stål
Avkännings yta	rostfritt stål
Skyddsklass	IP67

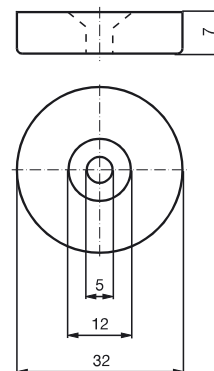
**Anslutning:**



**Magnet DM 60-31-15**



**Magnet DM 25-32-07**



2002-05-08 15:16 - 2006-02-08 - 028740\_SWE.xml

## ATEX

Data för ex-området

Effektiv inre kapacitet  $C_i$

[les] 86 nF

Effektiv inre induktivitet  $L_i$

[les] 1600 [micro]H<sup>2</sup>)