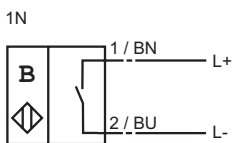


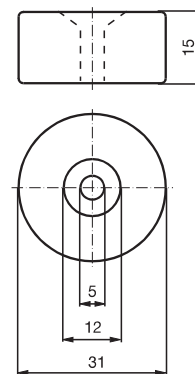


Función del elemento de conmutación	NAMUR, N.A.
Distancia de conmutación de medición s_n	55 mm
Montaje	enrasado en metal no ferroso
Distancia de conmutación asegurada s_a	0 ... 44 mm
Tensión nominal U_0	8 V
Frecuencia de conmutación f	0 ... 1500 Hz
Histéresis H	tip. 5 %
Protección contra la inversión de polaridad	protegido
Protección contra cortocircuito	si
Consumo de corriente	
Imán detectado	$\geq 2,3$ mA
Imán no detectado	≤ 1 mA
Indicación del estado de conmutación	LED, amarillo
Según CEM	EN 60947-5-2
Estándar	DIN EN 60947-5-6 (NAMUR)
Temperatura ambiente	-25 ... 100 °C (248 ... 373 K)
Temperatura de almacenaje	-40 ... 100 °C (233 ... 373 K)
Modo de conexión	2 m, cable PVC
Sección transversal	0,34 mm ²
Material de la carcasa	acero inoxidable
Superficie frontal	acero inoxidable
Tipo de protección	IP67

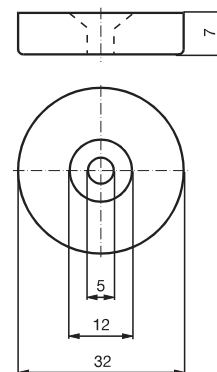
Conexión:



Imán DM 60-31-15



Imán DM 25-32-07



datos para la área Ex

Capacidad interna efectiva C_i	$\leq 86 \text{ nF}$
Inductancia interna efectiva L_i	$\leq 1600 \mu\text{H}^2)$