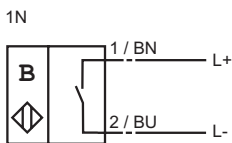


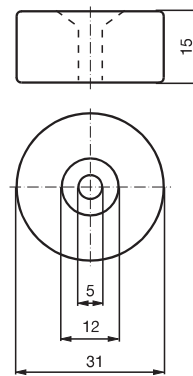


Schaltelementfunktion	NAMUR Schließer
Schaltabstand s_n	55 mm
Einbau	bündig, in nichtmagn. Metall
Gesicherter Schaltabstand s_a	0 ... 44 mm
Nennspannung U_o	8 V
Schaltfrequenz f	0 ... 1500 Hz
Hysterese H	typ. 5 %
Verpolschutz	verpolgeschützt
Kurzschlusschutz	ja
Stromaufnahme	
Magnet erfasst	$\geq 2,3$ mA
Magnet nicht erfasst	≤ 1 mA
Schaltzustandsanzeige	LED, gelb
EMV gemäß	EN 60947-5-2
Normen	DIN EN 60947-5-6 (NAMUR)
Umgebungstemperatur	-25 ... 100 °C (248 ... 373 K)
Lagertemperatur	-40 ... 100 °C (233 ... 373 K)
Anschlussart	2 m, PVC-Kabel
Aderquerschnitt	0,34 mm ²
Gehäusematerial	Edelstahl
Stirnfläche	Edelstahl
Schutzart	IP67

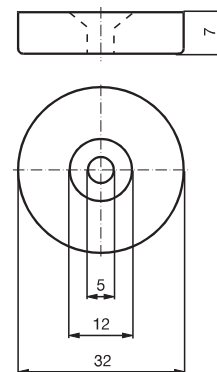
Anschluss:



Magnet DM 60-31-15



Magnet DM 25-32-07



Daten für den Ex-Bereich

Wirksame innere Kapazität C_i	$\leq 86 \text{ nF}$
Wirksame innere Induktivität L_i	$\leq 1600 \mu\text{H}^2)$