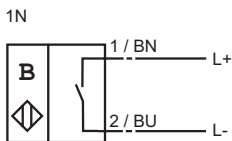


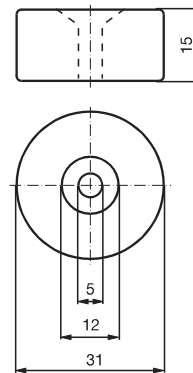


| | |
|---|--------------------------------|
| Fonction de l'élément de commutation | NAMUR à fermeture |
| Portée nominale s_n | 55 mm |
| Montage | noyable en métal non ferreux |
| Portée de travail s_a | 0 ... 44 mm |
| Tension assignée d'emploi U_o | 8 V |
| Fréquence de commutation f | 0 ... 1500 Hz |
| Course différentielle H | typ. 5 % |
| Protection contre l'inversion de polarité | protégé |
| Protection contre les courts-circuits | oui |
| Consommation en courant | |
| Aimant détecté | $\geq 2,3$ mA |
| Aimant non détecté | ≤ 1 mA |
| Visualisation de l'état de commutation | LED jaune |
| CEM selon | EN 60947-5-2 |
| Normes | EN 60947-5-6 (NAMUR) |
| Température ambiante | -25 ... 100 °C (248 ... 373 K) |
| Température de stockage | -40 ... 100 °C (233 ... 373 K) |
| Raccordement | 2 m, câble PVC |
| Section des fils | 0,34 mm ² |
| Matériau du boîtier | acier inox |
| Face sensible | acier inox |
| Protection | IP67 |

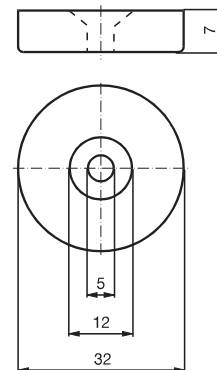
Raccordement :



Aimant DM 60-31-15



Aimant DM 25-32-07



028740_FRA.xml

2003-03-21

www.pepperl-fuchs.com

PEPPERL+FUCHS GmbH

Détecteurs magnétiques

MJ55-10GM-1N-Y28740



Détecteurs magnétiques

MJ55-10GM-1N-Y28740

CE

www.pepperl-fuchs.com

PEPPERL+FUCHS GmbH

CE

www.pepperl-fuchs.com

PEPPERL+FUCHS GmbH