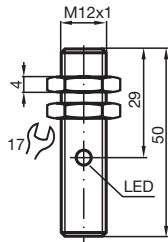
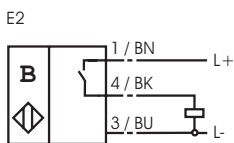


Komfortreihe  
60 mm bündig

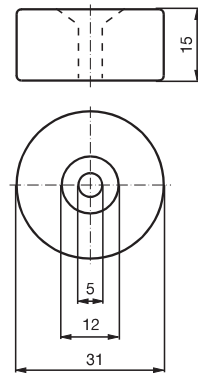


Schaltelementfunktion	PNP	Schließer
Schaltabstand $s_n$	60 mm	
Einbau	bündig	
Gesicherter Schaltabstand $s_a$	0 ... 48,6 mm	
Betriebsspannung $U_B$	10 ... 30 V	
Schaltfrequenz $f$	0 ... 400 Hz	
Verpolschutz	verpolgeschützt	
Kurzschlusschutz	taktend	
Spannungsfall $U_d$	$\leq 3$ V	
Betriebsstrom $I_L$	0 ... 200 mA	
Leerlaufstrom $I_0$	$\leq 15$ mA	
Schaltzustandsanzeige	LED, rot	
Normen	EN 60947-5-2	
Umgebungstemperatur	-25 ... 70 °C (248 ... 343 K)	
Anschlussart	V1-Gerätestecker	
Gehäusematerial	Edelstahl	
Stirnfläche	PBT	
Schutzart	IP67	

### Anschluss:



### Magnet DM 60-31-15



### Magnet DM 25-32-07

