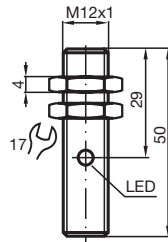


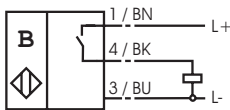
Série confort
60 mm, noyable



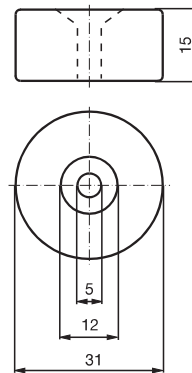
Fonction de l'élément de commutation	PNP à fermeture
Portée nominale s_n	60 mm
Montage	noyable
Portée de travail s_a	0 ... 48,6 mm
Tension d'emploi U_B	10 ... 30 V
Fréquence de commutation f	0 ... 400 Hz
Protection contre l'inversion de polarité	protégé
Protection contre les courts-circuits	pulsé
Chute de tension U_d	≤ 3 V
Courant d'emploi I_L	0 ... 200 mA
Consommation à vide I_0	≤ 15 mA
Visualisation de l'état de commutation	LED rouge
Normes	EN 60947-5-2
Température ambiante	-25 ... 70 °C (248 ... 343 K)
Raccordement	connecteur V1
Matériau du boîtier	acier inox
Face sensible	PBT
Protection	IP67

Raccordement :

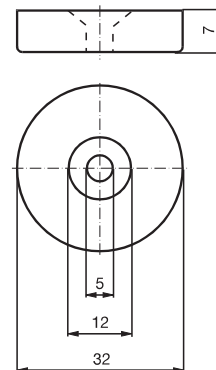
E2



Aimant DM 60-31-15



Aimant DM 25-32-07



CE

www.pepperl-fuchs.com

PEPPERL+FUCHS GmbH