



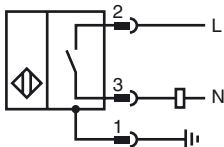
Orderbenämning

NJ2-12GM50-WS-V13

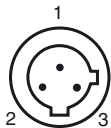
Kännetecken

- 2-tråd AC

Anslutning



Pinout



Tråd färger

1	GN
2	RD/BK
3	RD/WH

Tillbehör

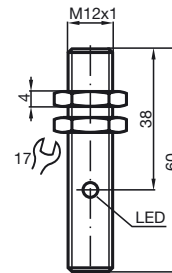
BF 12

Fäste, 12 mm

EXG-12

Snabbfäste med stopp

Avmätning



Tekniska data

Allmänna specifikationer

Utgångs funktion	AC	slutare
Känslavstånd	s_n	2 mm
Installation		inbyggbar
Utgångs typ		AC
Garanterat känslavstånd	s_a	0 ... 1,62 mm
Reduktionsfaktor r_{AI}		0,1
Reduktionsfaktor r_{Cu}		0,1
Reduktionsfaktor $r_{1,4301}$		0,6

Specifikationer

Arbetsspänning	U_B	20 ... 253 V
Kopplingsfrekvens	f	0 ... 20 Hz
Spänningsfall	U_d	typ 4 V vid 15 ... 200 mA typ. 6,5 V vid 5 mA
Korttidsström (20ms, 0,1Hz)		0 ... 1200 mA
Arbetsström	I_L	5 ... 200 mA
Läckström	I_r	typ. 0,7 mA
Funktions indikering		LED, gul

Omgivningsförhållande

Omgivningstemperatur	-25 ... 70 °C (-13 ... 158 °F)
----------------------	--------------------------------

Mekaniska specifikationer

Anslutnings typ	Kontakt M12 x 1 , 3-polig
Kapslingsmaterial	Rostfritt stål 1.4305 / AISI 303
Avkännings yta	PBT
Skyddsklass	IP67
Anmärkning	¹⁾ Vid temperaturområdet under 0 °C tillåten driftspänning U_B 80...253 V Apparatskyddssäkring ≤ 2 A (snabb) enligt IEC 60127-2 Sheet 1 Rekommendation: Kontrollera att apparaten fungerar efter kortslutning.

Allmän information

Leveransomfattning	Leverans med 2 muttrar med låständer
--------------------	--------------------------------------

Norm- och riktlinjekonformitet

Normkonformitet	
Normer	EN 60947-5-2:2007 IEC 60947-5-2:2007

Godkännanden och certifikat

UL-godkännande	cULus Listed, General Purpose
CSA-godkännande	cCSAus Listed, General Purpose
CCC-godkännande	Certified by China Compulsory Certification (CCC)